

**СОВЕТ НАРОДНЫХ ДЕПУТАТОВ
ПЕРВОЭРТИЛЬСКОГО СЕЛЬСКОГО ПОСЕЛЕНИЯ
ЭРТИЛЬСКОГО МУНИЦИПАЛЬНОГО РАЙОНА
ВОРОНЕЖСКОЙ ОБЛАСТИ**

Р Е Ш Е Н И Е

от 30.05.2024 года № 51

пос. Перво-Эртиль

**Об утверждении Генерального
плана Первоэртильского
сельского поселения
Эртильского муниципального
района Воронежской области**

В соответствии с Конституцией Российской Федерации, Градостроительным кодексом Российской Федерации Федерального закона от 06.10.2003г. №131-ФЗ «Об общих принципах организации местного самоуправления в Российской Федерации», Законом Воронежской области от 07.07.2006г. №61-ОЗ «О регулировании градостроительной деятельности в Воронежской области», на основании Устава Первоэртильского сельского поселения Эртильского муниципального района Воронежской области, с учетом заключения губернатора Воронежской области от 21.05.2024 года, протоколов публичных слушаний и заключений о результатах публичных слушаний по проекту Генерального плана Первоэртильского сельского поселения Эртильского муниципального района Воронежской области от 22.05.2024 года, Совет народных депутатов Первоэртильского сельского поселения **РЕШИЛ:**

1. Утвердить генеральный план Первоэртильского сельского поселения Эртильского муниципального района Воронежской области согласно приложениям:

1.1. Приложение 1. Положение о территориальном планировании Первоэртильского сельского поселения Эртильского муниципального района Воронежской области;

1.2. Приложение 2. Сведения о границах населенных пунктов посёлка Баженовка, посёлка Введенка, посёлка Владимировка, посёлка Вознесенка, посёлка Дмитриевка, посёлка Знаменка, посёлка Михайловка (утверждены решением Совета народных депутатов от 29.05.2023 г. №174), посёлка Перво-Эртиль, посёлка Васильевка, посёлка Держинский, посёлка Новогеоргиевка

(откорректировано по сведениям содержащимися в ЕГРН);

1.3. Приложение 3. Карта границ населенных пунктов, входящих в состав поселения;

1.4. Приложение 4. Карта функциональных зон территории поселения;

1.5. Приложение 5. Карта планируемого размещения объектов капитального строительства местного значения;

2. Признать утратившими силу следующие Решения совета народных депутатов Первоэртильского сельского поселения Эртильского муниципального района Воронежской области:

- от 27.04.2012 № 132 «Об утверждении Генерального плана Первоэртильского сельского поселения Эртильского муниципального района Воронежской области»;

- от 24.02.2015 № 76 «О внесении изменений в генеральный план Первоэртильского сельского поселения, утвержденный решением Совета народных депутатов Первоэртильского сельского поселения Эртильского муниципального района Воронежской области от 27.04.2012 г № 132, в части установления границы населенного пункта поселка Перво-Эртиль»;

- от 24.02.2015 № 77 «О внесении изменений в генеральный план Первоэртильского сельского поселения, утвержденный решением Совета народных депутатов Первоэртильского сельского поселения Эртильского муниципального района Воронежской области от 27.04.2012 г № 132, в части установления границы населенного пункта поселка Дмитриевка»;

- от 24.02.2015 № 78 «О внесении изменений в генеральный план Первоэртильского сельского поселения, утвержденный решением Совета народных депутатов Первоэртильского сельского поселения Эртильского муниципального района Воронежской области от 27.04.2012 г № 132, в части установления границы населенного пункта поселка Введенка»;

- от 09.08.2016 № 140 «О внесении изменений в генеральный план Первоэртильского сельского поселения, утвержденный решением Совета народных депутатов Первоэртильского сельского поселения Эртильского муниципального района Воронежской области от 27.04.2012 г № 132, в части установления границы населенного пункта поселка Дзержинский»;

- от 09.08.2016 № 141 «О внесении изменений в генеральный план Первоэртильского сельского поселения, утвержденный решением Совета народных депутатов Первоэртильского сельского поселения Эртильского муниципального района Воронежской области от 27.04.2012 г № 132, в части установления границы населенного пункта поселка Баженовка»;

- от 09.08.2016 № 142 «О внесении изменений в генеральный план Первоэртильского сельского поселения, утвержденный решением Совета народных депутатов Первоэртильского сельского поселения Эртильского муниципального района Воронежской области от 27.04.2012 г № 132, в части установления границы населенного пункта поселка Васильевка»;

- от 09.08.2016 № 143 «О внесении изменений в генеральный план Первоэртильского сельского поселения, утвержденный решением Совета народных депутатов Первоэртильского сельского поселения Эртильского муниципального района Воронежской области от 27.04.2012 г № 132, в части установления границы населенного пункта поселка Владимировка»;

- от 09.08.2016 № 144 «О внесении изменений в генеральный план Первоэртильского сельского поселения, утвержденный решением Совета народных депутатов Первоэртильского сельского поселения Эртильского муниципального района Воронежской области от 27.04.2012 г № 132, в части установления границы населенного пункта поселка Вознесеновка»;

- от 09.08.2016 № 145 «О внесении изменений в генеральный план Первоэртильского сельского поселения, утвержденный решением Совета народных депутатов Первоэртильского сельского поселения Эртильского муниципального района Воронежской области от 27.04.2012 г № 132, в части установления границы населенного пункта поселка Дмитриевка»;

- от 09.08.2016 № 146 «О внесении изменений в генеральный план Первоэртильского сельского поселения, утвержденный решением Совета народных депутатов Первоэртильского сельского поселения Эртильского муниципального района Воронежской области от 27.04.2012 г № 132, в части установления границы населенного пункта поселка Знаменка»;

- от 09.08.2016 № 147 «О внесении изменений в генеральный план Первоэртильского сельского поселения, утвержденный решением Совета народных депутатов Первоэртильского сельского поселения Эртильского муниципального района Воронежской области от 27.04.2012 г № 132, в части установления границы населенного пункта поселка Михайловка»;

- от 09.08.2016 № 148 «О внесении изменений в генеральный план Первоэртильского сельского поселения, утвержденный решением Совета народных депутатов Первоэртильского сельского поселения Эртильского муниципального района Воронежской области от 27.04.2012 г № 132, в части установления границы населенного пункта поселка Новогеоргиевка»;

- от 29.05.2023 № 174 «О внесении изменений в генеральный план Первоэртильского сельского поселения, утвержденный решением Совета

народных депутатов Первоэртильского сельского поселения Эртильского муниципального района Воронежской области № 132 от 27.04.2012 года».

3. Направить настоящее решение в департамент архитектуры и градостроительства Воронежской области, в администрацию Эртильского муниципального района для размещения в информационной системе обеспечения градостроительной деятельности Эртильского муниципального района.

4. Обнародовать настоящее решение на территории Первоэртильского сельского поселения и разместить на официальном сайте в сети Интернет.

5. Настоящее решение вступает в силу после его обнародования.

6. Контроль за исполнением настоящего решения оставляю за собой.

Глава поселения

Л.И. Юрова

Приложение №1
к решению Совета народных депутатов
Первоэртильского сельского поселения
Эртильского муниципального района
Воронежской области
от 30.05.2024 года №51

**ГЕНЕРАЛЬНЫЙ ПЛАН
ПЕРВОЭРТИЛЬСКОГО СЕЛЬСКОГО ПОСЕЛЕНИЯ
ЭРТИЛЬСКОГО МУНИЦИПАЛЬНОГО РАЙОНА
ВОРОНЕЖСКОЙ ОБЛАСТИ**

ТОМ I

**ПОЛОЖЕНИЕ О ТЕРРИТОРИАЛЬНОМ ПЛАНИРОВАНИИ
ПЕРВОЭРТИЛЬСКОГО СЕЛЬСКОГО ПОСЕЛЕНИЯ
ЭРТИЛЬСКОГО МУНИЦИПАЛЬНОГО РАЙОНА
ВОРОНЕЖСКОЙ ОБЛАСТИ**

2024 год

ОГЛАВЛЕНИЕ

1. ВВЕДЕНИЕ	7
2. СВЕДЕНИЯ О ВИДАХ, НАЗНАЧЕНИИ И НАИМЕНОВАНИЯХ ПЛАНИРУЕМЫХ ДЛЯ РАЗМЕЩЕНИЯ ОБЪЕКТОВ МЕСТНОГО ЗНАЧЕНИЯ ПОСЕЛЕНИЯ, ИХ ОСНОВНЫЕ ХАРАКТЕРИСТИКИ, ИХ МЕСТОПОЛОЖЕНИЕ, А ТАКЖЕ ХАРАКТЕРИСТИКИ ЗОН С ОСОБЫМИ УСЛОВИЯМИ ИСПОЛЬЗОВАНИЯ ТЕРРИТОРИЙ В СЛУЧАЕ, ЕСЛИ УСТАНОВЛЕНИЕ ТАКИХ ЗОН ТРЕБУЕТСЯ В СВЯЗИ С РАЗМЕЩЕНИЕМ ДАННЫХ ОБЪЕКТОВ	9
3. ПАРАМЕТРЫ ФУНКЦИОНАЛЬНЫХ ЗОН, А ТАКЖЕ СВЕДЕНИЯ О ПЛАНИРУЕМЫХ ДЛЯ РАЗМЕЩЕНИЯ В НИХ ОБЪЕКТАХ ФЕДЕРАЛЬНОГО ЗНАЧЕНИЯ, ОБЪЕКТАХ РЕГИОНАЛЬНОГО ЗНАЧЕНИЯ, ОБЪЕКТАХ МЕСТНОГО ЗНАЧЕНИЯ, ЗА ИСКЛЮЧЕНИЕМ ЛИНЕЙНЫХ ОБЪЕКТОВ.....	12
4. УТВЕРЖДЕНИЕ И СОГЛАСОВАНИЕ ГЕНЕРАЛЬНОГО ПЛАНА ПОСЕЛЕНИЯ.....	15

СОСТАВ ГЕНЕРАЛЬНОГО ПЛАНА
ПЕРВОЭРТИЛЬСКОГО СЕЛЬСКОГО ПОСЕЛЕНИЯ
ЭРТИЛЬСКОГО МУНИЦИПАЛЬНОГО РАЙОНА
ВОРОНЕЖСКОЙ ОБЛАСТИ

ТОМ I

1. УТВЕРЖДАЕМАЯ ЧАСТЬ

Текстовая часть

- 1.1. Том I** «Положение о территориальном планировании Первоэртильского сельского поселения Эртильского муниципального района Воронежской области».
- 1.2. Приложение к Тому I** «Сведения о границах населенных пунктов посёлок Перво-Эртиль, посёлка Баженовка, посёлок Васильевка, посёлок Введенка, посёлок Владимировка, посёлок Вознесенка, посёлок Дзержинский, посёлок Дмитриевка, посёлок Знаменка, посёлок Михайловка, посёлок Новогеоргиевка».

Графическая часть

- 1.3.** Карта границ населенных пунктов, входящих в состав поселения.
- 1.4.** Карта функциональных зон территории поселения.
- 1.5.** Карта планируемого размещения объектов капитального строительства местного значения.

ТОМ II

2. МАТЕРИАЛЫ ПО ОБОСНОВАНИЮ

Текстовая часть

- 2.1. Том II** «Материалы по обоснованию генерального плана Первоэртильского сельского поселения Эртильского муниципального района Воронежской области».

Графическая часть

- 2.2.** Карта комплексного анализа современного состояния территории с отображением зон с особыми условиями использования, территорий объектов культурного наследия, особо охраняемых природных территорий федерального, регионального и местного значения.
- 2.3.** Карта планируемого размещения объектов капитального строительства федерального, регионального, местного значения
- 2.4.** Карта развития инженерной и транспортной инфраструктуры
- 2.5.** Карта границ территорий, подверженных риску возникновения чрезвычайных ситуаций природного и техногенного характера

- 2.6.** Фрагмент карты границ населенных пунктов. Границы населенных пунктов: посёлок Перво-Эртиль, посёлок Баженовка, посёлок Васильевка, посёлок Введенка, посёлок Владимировка, посёлок Вознесенка, посёлок Дзержинский, посёлок Дмитриевка, посёлок Знаменка, посёлок Михайловка, посёлок Новогеоргиевка.

1. ВВЕДЕНИЕ

Генеральный план Первоэртильского сельского поселения Эртильского муниципального района Воронежской области разработан БУВО «Нормативно-проектный центр на основании постановления администрации Первоэртильского сельского поселения от 17.01.2024 № 1, в соответствии с требованиями Градостроительного кодекса Российской Федерации к составу, содержанию указанного документа территориального планирования, а также цифровому описанию местоположения границ населенных пунктов.

В Генеральном плане Первоэртильского сельского поселения определены следующие сроки реализации проектных решений:

- I очередь – 2034 г.
- II очередь – 2044 г.

Генеральный план Первоэртильского сельского поселения – основной документ территориального планирования муниципального образования, нацеленный на определение назначения территорий, исходя из совокупности социальных, экономических, экологических и иных факторов, в целях обеспечения устойчивого развития территории муниципального образования, развития инженерной, транспортной и социальной инфраструктур, обеспечения учета интересов граждан и их объединений, Российской Федерации, Воронежской области и Эртильского муниципального района.

Целью данного проекта является разработка принципиальных предложений по планировочной организации территории Первоэртильского сельского поселения, упорядочение всех внешних и внутренних функциональных связей, уточнение границ и направлений перспективного территориального развития.

2. СВЕДЕНИЯ О ВИДАХ, НАЗНАЧЕНИИ И НАИМЕНОВАНИЯХ ПЛАНИРУЕМЫХ ДЛЯ РАЗМЕЩЕНИЯ ОБЪЕКТОВ МЕСТНОГО ЗНАЧЕНИЯ ПОСЕЛЕНИЯ, ИХ ОСНОВНЫЕ ХАРАКТЕРИСТИКИ, ИХ МЕСТОПОЛОЖЕНИЕ, А ТАКЖЕ ХАРАКТЕРИСТИКИ ЗОН С ОСОБЫМИ УСЛОВИЯМИ ИСПОЛЬЗОВАНИЯ ТЕРРИТОРИЙ В СЛУЧАЕ, ЕСЛИ УСТАНОВЛЕНИЕ ТАКИХ ЗОН ТРЕБУЕТСЯ В СВЯЗИ С РАЗМЕЩЕНИЕМ ДАННЫХ ОБЪЕКТОВ

Настоящий раздел содержит проектные решения задач территориального планирования Первоэртильского сельского поселения – перечень мероприятий по территориальному планированию и этапы их реализации.

Мероприятия по территориальному планированию направлены, в том числе, на создание, развитие территорий и объектов капитального строительства местного значения для реализации полномочий органа местного самоуправления Первоэртильского сельского поселения.

Вопросы местного значения поселения установлены статьей 14 Федерального закона от 06.10.2003 № 131-ФЗ «Об общих принципах организации местного самоуправления в Российской Федерации» и Уставом муниципального образования. Кроме того, статьей 14.1. этого же закона определены права органов местного самоуправления поселения на решение вопросов, не отнесенных к вопросам местного значения поселения. Значительная часть вопросов местного значения поселения решается в тесной связи с планированием развития территории.

Перечень основных факторов риска возникновения чрезвычайных ситуаций природного и техногенного характера, а также о возможных направлениях снижения рисков в использовании территорий, приведены в том II – «Материалы по обоснованию генерального плана Первоэртильского сельского поселения Эртильского муниципального района Воронежской области». В разделе предложений по территориальному планированию рассмотрены вопросы, касающиеся обеспечения первичных мер пожарной безопасности в границах населенных пунктов поселения.

2.1. Предложения по развитию Первоэртильского сельского поселения.

1. Предложения по оптимизации административно-территориального устройства Первоэртильского сельского поселения и переводу земельных участков из одной категории в другую:

Сведения о видах, назначении и наименованиях планируемых для размещения объектов местного значения поселения, их основные характеристики, их местоположение, а также характеристики зон с особыми условиями использования территорий в случае, если установление таких зон требуется в связи с размещением данных объектов

№ п/п	Вид объекта	Наименование объекта	Назначение объекта	Местоположение объекта	Статус объекта	Функциональная зона (за исключением линейных объектов)	Характеристики объекта	Срок реализации	Вид планируемой зоны с особыми условиями
1	2	3	4	5	6	7	8	9	10
1.	Объекты культуры и искусства	Объект (планируемый к реконструкции) культурно-досугового (клубного) типа	Здание МКУК "МЦКД" Эртильского муниципального района Первоэртильский СДК-филиал №15	п. Перво-Эртиль	Планируемый к реконструкции	Общественно-деловые зоны	Площадь 0,09 га	I,II очередь	Не устанавливается
2.	Общественные пространства, объекты благоустройства и озеленения	Парк культуры и отдыха (планируемый к реконструкции)	Парк в п. Перво-Эртиль	п. Перво-Эртиль	Планируемый к реконструкции	Зоны озелененных территорий общего пользования	Площадь 1,00 га	I,II очередь	Не устанавливается
3.	Общественные пространства, объекты благоустройства и озеленения	Парк культуры и отдыха (планируемый к реконструкции)	Парк в п. Перво-Эртиль	п. Дмитриевка	Планируемый к реконструкции	Зоны озелененных территорий общего пользования	Площадь 0,70 га	I,II очередь	Не устанавливается
4.	Сети водоснабжения	Водопровод	Сети холодного водоснабжения в п. Перво-Эртиль	п. Перво-Эртиль	Планируемый к реконструкции	-	Протяженность 2000 м	I,II очередь	Не устанавливается
5.	Сети водоснабжения	Водопровод	Сети водоснабжения в	п. Введенка	Планируемый к реконструкции	-	Протяженность 2000 м	I,II очередь	Не устанавливается

			п. Введенка		укции				
6.	Сети водоснабжения	Водопровод	Сети водоснабжения в п. Дмитриевка	п. Дмитриевка	Планируемый к размещению	-	Протяженность 2000 м	I,II очередь	Не устанавливается
7.	Сети водоснабжения	Водопровод	Сети водоснабжения в п. Новогеоргиевка	п. Новогеоргиевка	Планируемый к размещению	-	Протяженность 2000 м	I,II очередь	Не устанавливается

3. ПАРАМЕТРЫ ФУНКЦИОНАЛЬНЫХ ЗОН, А ТАКЖЕ СВЕДЕНИЯ О ПЛАНИРУЕМЫХ ДЛЯ РАЗМЕЩЕНИЯ В НИХ ОБЪЕКТАХ ФЕДЕРАЛЬНОГО ЗНАЧЕНИЯ, ОБЪЕКТАХ РЕГИОНАЛЬНОГО ЗНАЧЕНИЯ, ОБЪЕКТАХ МЕСТНОГО ЗНАЧЕНИЯ, ЗА ИСКЛЮЧЕНИЕМ ЛИНЕЙНЫХ ОБЪЕКТОВ.

Параметры функциональных зон, а также сведения о планируемых для размещения в них объектах федерального значения, объектах регионального значения, объектах местного значения, за исключением линейных объектов.

№ п/п	Наименование функциональной зоны	Параметры функциональной зоны		Планируемые для размещения объекты федерального, регионального, местного значения (за исключением линейных объектов)
		Существующая площадь, га	Планируемая площадь, га	
1	2	3	4	5
	Земли населённых пунктов	1331,93	1331,93	
посёлок Перво-Эртиль				
1.	Зоны застройки индивидуальными жилыми домами	151,71	151,71	
2.	Общественно-деловые зоны	5,81	5,81	Реконструкция здания МКУК "МЦКД" Эртильского муниципального района Первоэртильский СДК-филиал №15, расположенного по адресу п. Перво-Эртиль ул. Центральная, 39
3.	Зоны транспортной инфраструктуры	3,22	3,22	
4.	Зоны сельскохозяйственного использования	37,61	37,61	
5.	Производственные зоны	6,02	6,02	

№ п/п	Наименование функциональной зоны	Параметры функциональной зоны		Планируемые для размещения объекты федерального, регионального, местного значения (за исключением линейных объектов)
		Существующая площадь, га	Планируемая площадь, га	
	сельскохозяйственных предприятий			
6.	Зоны озелененных территорий общего пользования	1,17	1,17	Благоустройство парка в п. Перво-Эртиль
7.	Зоны водных объектов	25,17	25,17	
ИТОГО		230,71	230,71	
посёлок Баженовка				
1.	Зоны застройки индивидуальными жилыми домами	50,93	50,93	
2.	Зоны транспортной инфраструктуры	1,44	1,44	
3.	Зоны сельскохозяйственного использования	36,00	36,00	
4.	Зоны водных объектов	10,58	10,58	
ИТОГО		98,95	98,95	
посёлок Васильевка				
1.	Зоны застройки индивидуальными жилыми домами	34,75	34,75	
2.	Зоны транспортной инфраструктуры	0,90	0,90	
3.	Зоны сельскохозяйственного использования	46,52	46,52	

№ п/п	Наименование функциональной зоны	Параметры функциональной зоны		Планируемые для размещения объекты федерального, регионального, местного значения (за исключением линейных объектов)
		Существующая площадь, га	Планируемая площадь, га	
4.	Зоны водных объектов	8,30	8,30	
ИТОГО		90,47	90,47	
посёлок Введенка				
1.	Зоны застройки индивидуальными жилыми домами	151,35	151,35	
2.	Общественно-деловые зоны	0,26	0,26	
3.	Зоны транспортной инфраструктуры	0,70	0,70	
4.	Зоны сельскохозяйственного использования	45,53	45,53	
5.	Производственные зоны сельскохозяйственных предприятий	34,88	34,88	
6.	Зоны кладбищ	0,80	0,80	
7.	Зоны водных объектов	30,81	30,81	
ИТОГО		264,33	264,33	
посёлок Владимировка				
1.	Зоны застройки индивидуальными жилыми домами	5,46	5,46	
2.	Зоны сельскохозяйственного использования	55,43	55,43	

№ п/п	Наименование функциональной зоны	Параметры функциональной зоны		Планируемые для размещения объекты федерального, регионального, местного значения (за исключением линейных объектов)
		Существующая площадь, га	Планируемая площадь, га	
3.	Зоны водных объектов	5,39	5,39	
ИТОГО		66,28	66,28	
посёлок Вознесеновка				
1.	Зоны застройки индивидуальными жилыми домами	39,45	39,45	
2.	Зоны транспортной инфраструктуры	1,01	1,01	
3.	Зоны сельскохозяйственного использования	25,33	25,33	
4.	Зоны кладбищ	0,19	0,19	
5.	Зоны водных объектов	2,07	2,07	
ИТОГО		68,05	68,05	
посёлок Держинский				
1.	Зоны застройки индивидуальными жилыми домами	62,97	62,97	
2.	Общественно-деловые зоны	1,64	1,64	
3.	Зоны транспортной инфраструктуры	1,02	1,02	
4.	Зоны сельскохозяйственного использования	13,20	13,20	

№ п/п	Наименование функциональной зоны	Параметры функциональной зоны		Планируемые для размещения объекты федерального, регионального, местного значения (за исключением линейных объектов)
		Существующая площадь, га	Планируемая площадь, га	
5.	Зоны водных объектов	12,16	12,16	
ИТОГО		90,99	90,99	
посёлок Дмитриевка				
1.	Зоны застройки индивидуальными жилыми домами	89,83	89,83	
2.	Общественно-деловые зоны	5,38	5,38	
3.	Зоны транспортной инфраструктуры	0,46	0,46	
4.	Зоны сельскохозяйственного использования	39,05	39,05	
5.	Производственные зоны сельскохозяйственных предприятий	6,79	6,79	
6.	Зоны озелененных территорий общего пользования	0,7	0,7	Благоустройство парка в п. Дмитриевка
7.	Естественные природно-ландшафтные зоны общего пользования	4,24	4,24	
8.	Зоны водных объектов	5,53	5,53	
ИТОГО		151,98	151,98	
посёлок Знаменка				
1.	Зоны застройки индивидуальными жилыми домами	37,16	37,16	

№ п/п	Наименование функциональной зоны	Параметры функциональной зоны		Планируемые для размещения объекты федерального, регионального, местного значения (за исключением линейных объектов)
		Существующая площадь, га	Планируемая площадь, га	
	жилыми домами			
2.	Зоны транспортной инфраструктуры	0,24	0,24	
3.	Зоны сельскохозяйственного использования	4,21	4,21	
4.	Зоны водных объектов	2,03	2,03	
ИТОГО		43,64	43,64	
посёлок Михайловка				
1.	Зоны застройки индивидуальными жилыми домами	25,13	25,13	
2.	Зоны сельскохозяйственного использования	62,85	62,85	
3.	Зоны водных объектов	5,61	5,61	
ИТОГО		93,59	93,59	
посёлок Новогеоргиевка				
1.	Зоны застройки индивидуальными жилыми домами	79,47	79,47	
2.	Зоны транспортной инфраструктуры	2,72	2,72	
3.	Зоны сельскохозяйственного использования	34,97	34,97	

№ п/п	Наименование функциональной зоны	Параметры функциональной зоны		Планируемые для размещения объекты федерального, регионального, местного значения (за исключением линейных объектов)
		Существующая площадь, га	Планируемая площадь, га	
4.	Производственные сельскохозяйственных предприятий зоны	6,22	6,22	
5.	Зоны кладбищ	1,18	1,18	
6.	Зоны водных объектов	8,38	8,38	
ИТОГО		132,94	132,94	

4. УТВЕРЖДЕНИЕ И СОГЛАСОВАНИЕ ГЕНЕРАЛЬНОГО ПЛАНА ПОСЕЛЕНИЯ.

1. Генеральный план поселения, в том числе внесение изменений в такие планы, утверждаются соответственно представительным органом местного самоуправления поселения.

2. Решение о подготовке проекта генерального плана, а также решения о подготовке предложений о внесении в генеральный план изменений принимаются соответственно главой местной администрации поселения.

3. Подготовка проекта генерального плана осуществляется в соответствии с требованиями статьи 9 Градостроительного кодекса Российской Федерации и с учетом региональных и (или) местных нормативов градостроительного проектирования, результатов публичных слушаний или общественных обсуждений по проекту генерального плана, а также с учетом предложений заинтересованных лиц.

4. Заинтересованные лица вправе представить свои предложения по проекту генерального плана.

5. Проект генерального плана подлежит обязательному рассмотрению на публичных слушаниях или общественных обсуждениях, проводимых в соответствии со статьей 28 Градостроительного кодекса Российской Федерации.

6. Протоколы публичных слушаний или общественных обсуждений по проекту генерального плана, заключение о результатах таких публичных слушаний являются обязательным приложением к проекту генерального плана, направляемому главой местной администрации поселения соответственно в представительный орган местного самоуправления поселения.

7. Представительный орган местного самоуправления поселения с учетом протоколов публичных слушаний или общественных обсуждений по проекту генерального плана и заключения о результатах таких публичных слушаний принимают решение об утверждении генерального плана или об отклонении проекта генерального плана и о направлении его соответственно главе местной администрации поселения на доработку в соответствии с указанными протоколами и заключением.

8. Правообладатели земельных участков и объектов капитального строительства, если их права и законные интересы нарушаются или могут быть нарушены в результате утверждения генерального плана, вправе оспорить генеральный план в судебном порядке.

9. Органы государственной власти Российской Федерации, органы государственной власти субъектов Российской Федерации, органы местного самоуправления, заинтересованные физические и юридические лица вправе обращаться к главе местной администрации поселения с предложениями о внесении изменений в генеральный план.

10. Внесение изменений в генеральный план осуществляется в соответствии со статьями 9 и 25 Градостроительного кодекса Российской Федерации.

11. Внесение в генеральный план изменений, предусматривающих изменение границ населенных пунктов в целях жилищного строительства или определения зон рекреационного назначения, осуществляется без проведения общественных обсуждений или публичных слушаний.

Особенности согласования проекта генерального плана поселения приведены в ст. 25 Градостроительного кодекса Российской Федерации.

Приложение №2
к решению Совета народных депутатов
Первоэртильского сельского поселения
Эртильского муниципального района
Воронежской области
от 30.05.2024 года №51

СВЕДЕНИЯ О ГРАНИЦАХ НАСЕЛЕННЫХ ПУНКТОВ

ПОСЁЛКА БАЖЕНОВКА, ПОСЁЛКА ВВЕДЕНКА,
ПОСЁЛКА ВЛАДИМИРОВКА, ПОСЁЛКА
ВОЗНЕСЕНОВКА, ПОСЁЛКА ДМИТРИЕВКА,
ПОСЁЛКА ЗНАМЕНКА,
ПОСЁЛКА МИХАЙЛОВКА

(утверждены решением Совета народных депутатов от 29.05.2023г. №174)

ПОСЁЛКА ПЕРВО-ЭРТИЛЬ, ПОСЁЛКА ВАСИЛЬЕВКА,
ПОСЁЛКА ДЗЕРЖИНСКИЙ, ПОСЁЛКА
НОВОГЕОРГИЕВКА

(откорректировано по сведениям содержащимся в ЕГРН)

ОПИСАНИЕ МЕСТОПОЛОЖЕНИЯ ГРАНИЦ
посёлок Баженовка Первоэртильского сельского поселения
Эртильского муниципального района Воронежской области

(наименование объекта, местоположение границ которого описано

(далее - объект)

Раздел 1

Сведения об объекте		
№ п/п	Характеристики объекта	Описание характеристик
1	2	3
1	Местоположение объекта	Воронежская область, Эртильский муниципальный район, Первоэртильское сельское поселение, посёлок Баженовка
2	Площадь объекта ± величина погрешности определения площади ($P \pm \Delta P$)	989529 +/- 17408 м ²
3	Иные характеристики объекта	-

Раздел 2

Сведения о местоположении границ объекта					
1. Система координат: МСК - 36, зона 2					
2. Сведения о характерных точках границ объекта					
Обозначение характерных точек границ	Координаты, м		Метод определения координат характерной точки	Средняя квадратическая погрешность положения характерной точки (Mt), м	Описание обозначения точки на местности (при наличии)
	X	Y			
1	2	3	4	5	6
1	524781.16	2198141.21	Картометрический	5.00	-
2	524742.24	2198237.91	Аналитический	2.50	-
3	524751.40	2198292.30	Аналитический	2.50	-
4	524728.83	2198433.90	Аналитический	2.50	-
5	524602.42	2198582.65	Картометрический	5.00	-
6	524450.88	2198772.82	Картометрический	5.00	-
7	524235.29	2198999.27	Аналитический	2.50	-
8	524097.43	2199165.07	Аналитический	0.20	-
9	524087.00	2199177.65	Аналитический	0.20	-
10	524031.69	2199262.61	Картометрический	5.00	-
11	524003.41	2199265.78	Картометрический	5.00	-
12	523844.72	2199368.14	Картометрический	5.00	-
13	523821.53	2199382.33	Картометрический	5.00	-
14	523700.99	2199456.09	Картометрический	5.00	-
15	523611.84	2199510.64	Картометрический	5.00	-
16	523579.14	2199530.44	Аналитический	2.50	-
17	523268.00	2199717.88	Аналитический	2.50	-
18	523156.17	2199732.39	Аналитический	2.50	-
19	523134.46	2199724.78	Картометрический	5.00	-
20	523089.78	2199688.05	Картометрический	5.00	-
21	523061.00	2199674.04	Картометрический	5.00	-
22	523028.82	2199527.90	Картометрический	5.00	-
23	523018.58	2199283.02	Картометрический	5.00	-
24	523307.39	2199285.10	Картометрический	5.00	-
25	523269.48	2199205.24	Картометрический	5.00	-
26	523278.63	2199184.92	Картометрический	5.00	-
27	523497.63	2199049.75	Картометрический	5.00	-
28	523628.98	2198964.13	Картометрический	5.00	-
29	523616.04	2198943.55	Картометрический	5.00	-
30	523605.76	2198931.93	Картометрический	5.00	-
31	523661.12	2198890.68	Картометрический	5.00	-
32	523747.82	2198818.74	Картометрический	5.00	-
33	523780.76	2198789.34	Аналитический	2.50	-
34	523814.08	2198752.48	Картометрический	5.00	-
35	523876.93	2198685.84	Картометрический	5.00	-
36	523995.04	2198529.33	Аналитический	2.50	-

1	2	3	4	5	6
37	524089.60	2198414.59	Аналитический	2.50	-
38	524155.72	2198327.34	Аналитический	2.50	-
39	524188.18	2198284.51	Аналитический	2.50	-
40	524240.01	2198236.76	Аналитический	2.50	-
41	524279.68	2198239.94	Аналитический	2.50	-
42	524379.24	2198247.92	Аналитический	2.50	-
43	524403.33	2198135.52	Аналитический	2.50	-
1	524781.16	2198141.21	Картометрический	5.00	-
3. Сведения о характерных точках части (частей) границы объекта					
Обозначение характерных точек части границы	Координаты, м		Метод определения координат характерной точки	Средняя квадратическая погрешность положения характерной точки (Mt), м	Описание обозначени я точки на местности (при наличии)
	X	Y			
1	2	3	4	5	6
Часть №					
-	-	-	-	-	-

ОПИСАНИЕ МЕСТОПОЛОЖЕНИЯ ГРАНИЦ
посёлок Введенка Первоэртильского сельского поселения
Эртильского муниципального района Воронежской области

(далее - объект)

Раздел 1

Сведения об объекте		
№ п/п	Характеристики объекта	Описание характеристик
1	2	3
1	Местоположение объекта	Воронежская область, Эртильский муниципальный район, Первоэртильское сельское поселение, посёлок Введенка
2	Площадь объекта ± величина погрешности определения площади ($P \pm \Delta P$)	2643309 +/- 28452 м ²
3	Иные характеристики объекта	-

Раздел 2

Сведения о местоположении границ объекта					
1. Система координат: МСК - 36, зона 2					
2. Сведения о характерных точках границ объекта					
Обозначение характерных точек границ	Координаты, м		Метод определения координат характерной точки	Средняя квадратическая погрешность положения характерной точки (Mt), м	Описание обозначения точки на местности (при наличии)
	X	Y			
1	2	3	4	5	6
1	520679.07	2206162.57	Аналитический	2.50	-
2	520669.55	2206197.65	Аналитический	2.50	-
3	520669.50	2206248.00	Аналитический	2.50	-
4	520666.14	2206313.04	Аналитический	2.50	-
5	520649.82	2206527.10	Аналитический	2.50	-
6	520442.23	2206512.62	Аналитический	2.50	-
7	520396.17	2206522.62	Аналитический	2.50	-
8	520388.32	2206560.11	Аналитический	2.50	-
9	520365.97	2206692.39	Аналитический	2.50	-
10	520355.07	2206855.81	Аналитический	2.50	-
11	520228.63	2206823.98	Аналитический	2.50	-
12	520164.63	2206932.65	Аналитический	2.50	-
13	520090.82	2206925.75	Аналитический	2.50	-
14	519430.06	2206623.31	Аналитический	2.50	-
15	519259.57	2206522.18	Аналитический	2.50	-
16	519212.89	2206494.49	Аналитический	2.50	-
17	519168.22	2206467.78	Аналитический	2.50	-
18	519038.83	2206356.81	Аналитический	2.50	-
19	518876.00	2206211.91	Аналитический	2.50	-
20	518840.89	2206213.32	Аналитический	2.50	-
21	518736.32	2206352.34	Аналитический	2.50	-
22	518622.57	2206278.26	Аналитический	2.50	-
23	518533.95	2206236.37	Аналитический	2.50	-
24	518532.61	2206218.87	Картометрический	5.00	-
25	518691.22	2206035.39	Картометрический	5.00	-
26	518726.72	2206023.75	Картометрический	5.00	-
27	518687.49	2206006.88	Аналитический	0.10	-
28	518591.47	2205962.29	Аналитический	0.10	-
29	518501.70	2206099.90	Картометрический	5.00	-
30	518411.75	2206055.52	Картометрический	5.00	-
31	518292.01	2206000.44	Аналитический	0.30	-
32	518372.66	2205907.02	Аналитический	0.30	-
33	518290.78	2205851.05	Аналитический	0.30	-
34	518313.51	2205802.18	Аналитический	0.30	-
35	518416.34	2205665.74	Аналитический	0.30	-
36	518517.15	2205542.75	Аналитический	0.30	-

1	2	3	4	5	6
37	518570.75	2205492.49	Аналитический	0.30	-
38	518625.36	2205449.33	Аналитический	0.30	-
39	518571.59	2205304.16	Аналитический	0.30	-
40	518532.52	2205156.63	Аналитический	0.20	-
41	518529.72	2205146.09	Аналитический	0.20	-
42	518557.40	2205146.53	Аналитический	0.20	-
43	518613.42	2205146.95	Аналитический	0.20	-
44	518680.42	2205147.45	Аналитический	0.20	-
45	518733.45	2205147.84	Аналитический	0.20	-
46	518814.01	2205147.27	Аналитический	0.20	-
47	518852.63	2205148.08	Аналитический	0.20	-
48	518964.65	2205150.44	Аналитический	0.20	-
49	519030.28	2205151.79	Аналитический	0.20	-
50	519037.84	2205166.15	Аналитический	0.20	-
51	519094.08	2205166.97	Аналитический	0.50	-
52	519149.91	2205167.75	Аналитический	0.50	-
53	519200.22	2205167.61	Аналитический	0.50	-
54	519249.03	2205167.47	Аналитический	0.50	-
55	519317.36	2205167.18	Аналитический	0.50	-
56	519360.48	2205167.42	Картометрический	5.00	-
57	519466.43	2205167.71	Аналитический	0.50	-
58	519468.36	2205168.55	Аналитический	0.50	-
59	519468.78	2205172.07	Аналитический	0.50	-
60	519480.30	2205172.22	Аналитический	0.50	-
61	519481.56	2205169.08	Аналитический	0.50	-
62	519484.51	2205167.87	Аналитический	0.50	-
63	519490.85	2205167.03	Аналитический	0.50	-
64	519559.55	2205166.17	Аналитический	0.50	-
65	519630.76	2205164.77	Аналитический	0.50	-
66	519709.40	2205164.40	Аналитический	0.50	-
67	519775.70	2205163.80	Аналитический	0.50	-
68	519787.06	2205164.51	Аналитический	0.50	-
69	519780.02	2205170.99	Аналитический	2.50	-
70	519629.22	2205408.89	Картометрический	5.00	-
71	519632.58	2205415.40	Картометрический	5.00	-
72	519636.07	2205420.44	Картометрический	5.00	-
73	519656.50	2205459.85	Картометрический	5.00	-
74	519668.51	2205500.04	Картометрический	5.00	-
75	519678.97	2205543.42	Картометрический	5.00	-
76	519685.46	2205557.76	Картометрический	5.00	-
77	519699.21	2205562.79	Картометрический	5.00	-
78	519717.80	2205566.47	Картометрический	5.00	-
79	519740.85	2205571.90	Картометрический	5.00	-
80	519768.55	2205584.68	Картометрический	5.00	-
81	519807.87	2205554.08	Картометрический	5.00	-
82	519843.20	2205572.86	Картометрический	5.00	-
83	519879.06	2205657.42	Картометрический	5.00	-
84	519892.84	2205725.12	Картометрический	5.00	-

1	2	3	4	5	6
85	519968.54	2205772.57	Картометрический	5.00	-
86	520176.30	2205888.29	Картометрический	5.00	-
87	520582.97	2206075.13	Картометрический	5.00	-
88	520615.71	2206086.39	Картометрический	5.00	-
1	520679.07	2206162.57	Аналитический	2.50	-
89	518351.20	2204457.23	Аналитический	2.50	-
90	518380.41	2204534.78	Аналитический	2.50	-
91	518407.44	2204621.62	Аналитический	2.50	-
92	518469.06	2204744.45	Аналитический	2.50	-
93	518528.95	2205082.36	Аналитический	2.50	-
94	518106.56	2205083.90	Аналитический	2.50	-
95	518064.08	2204473.89	Аналитический	2.50	-
89	518351.20	2204457.23	Аналитический	2.50	-
96	519182.15	2206647.30	Аналитический	2.50	-
97	519142.66	2206716.26	Аналитический	2.50	-
98	519056.53	2206666.94	Аналитический	2.50	-
99	519097.88	2206595.27	Аналитический	2.50	-
96	519182.15	2206647.30	Аналитический	2.50	-

3. Сведения о характерных точках части (частей) границы объекта

Обозначение характерных точек части границы	Координаты, м		Метод определения координат характерной точки	Средняя квадратическая погрешность положения характерной точки (Mt), м	Описание обозначения точки на местности (при наличии)
	X	Y			
1	2	3	4	5	6
Часть №					
-	-	-	-	-	-

ОПИСАНИЕ МЕСТОПОЛОЖЕНИЯ ГРАНИЦ

посёлок Владимировка Первоэртильского сельского поселения
Эртильского муниципального района Воронежской области

(наименование объекта, местоположение границ которого описано
(далее - объект)

Раздел 1

Сведения об объекте		
№ п/п	Характеристики объекта	Описание характеристик
1	2	3
1	Местоположение объекта	Воронежская область, Эртильский муниципальный район, Первоэртильское сельское поселение, посёлок Владимировка
2	Площадь объекта \pm величина погрешности определения площади ($P \pm \Delta P$)	662767 +/- 14247 м ²
3	Иные характеристики объекта	-

Раздел 2

Сведения о местоположении границ объекта					
1. Система координат: МСК - 36, зона 2					
2. Сведения о характерных точках границ объекта					
Обозначение характерных точек границ	Координаты, м		Метод определения координат характерной точки	Средняя квадратическая погрешность положения характерной точки (Mt), м	Описание обозначени я точки на местности (при наличии)
	X	Y			
1	2	3	4	5	6
1	526596.83	2198474.70	Картометрический	5.00	-
2	526601.68	2198557.76	Аналитический	2.50	-
3	526697.11	2198706.98	Аналитический	2.50	-
4	526792.41	2198678.37	Аналитический	2.50	-
5	526800.61	2198760.73	Аналитический	0.20	-
6	526896.85	2198765.46	Аналитический	2.50	-
7	526908.86	2198775.47	Аналитический	2.50	-
8	526947.45	2198807.43	Аналитический	2.50	-
9	526942.08	2198871.28	Аналитический	2.50	-
10	526853.19	2198919.67	Картометрический	5.00	-
11	526362.88	2199186.58	Картометрический	5.00	-
12	526268.22	2199236.10	Картометрический	5.00	-
13	526268.74	2199237.82	Картометрический	5.00	-
14	526240.55	2199253.17	Аналитический	2.50	-
15	526222.27	2199263.11	Аналитический	2.50	-
16	526193.24	2199289.52	Аналитический	2.50	-
17	526053.45	2199361.17	Аналитический	2.50	-
18	525971.29	2199386.74	Картометрический	5.00	-
19	525838.76	2199460.47	Картометрический	5.00	-
20	525790.06	2199399.10	Картометрический	5.00	-
21	525649.12	2199464.28	Картометрический	5.00	-
22	525653.76	2199532.12	Картометрический	5.00	-
23	525614.50	2199581.04	Картометрический	5.00	-
24	525516.03	2199624.46	Аналитический	2.50	-
25	525484.41	2199539.47	Аналитический	2.50	-
26	525488.12	2199490.32	Аналитический	2.50	-
27	525567.86	2199463.73	Аналитический	2.50	-
28	525693.67	2199381.50	Аналитический	2.50	-
29	525809.37	2199316.40	Аналитический	2.50	-
30	525910.90	2199214.95	Аналитический	2.50	-
31	526035.92	2199122.42	Аналитический	2.50	-
32	526187.82	2199037.18	Аналитический	2.50	-
33	526141.13	2198912.59	Аналитический	2.50	-
34	525981.93	2198934.99	Аналитический	2.50	-
35	525842.28	2198996.74	Аналитический	2.50	-
36	525761.92	2199049.44	Аналитический	2.50	-

1	2	3	4	5	6
37	525643.47	2199060.76	Аналитический	2.50	-
38	525452.85	2199151.92	Аналитический	2.50	-
39	525449.19	2199153.67	Аналитический	2.50	-
40	525427.09	2199113.99	Аналитический	2.50	-
41	525414.85	2199092.01	Аналитический	2.50	-
42	525345.05	2199029.68	Картометрический	5.00	-
43	525421.02	2199031.96	Картометрический	5.00	-
44	525378.24	2198970.15	Картометрический	5.00	-
45	525459.39	2198909.84	Картометрический	5.00	-
46	525824.26	2198762.22	Картометрический	5.00	-
47	525896.36	2198733.05	Картометрический	5.00	-
48	526143.11	2198630.25	Картометрический	5.00	-
49	526382.41	2198530.38	Аналитический	2.50	-
50	526559.50	2198473.92	Аналитический	2.50	-
1	526596.83	2198474.70	Картометрический	5.00	-
3. Сведения о характерных точках части (частей) границы объекта					
Обозначение характерных точек части границы	Координаты, м		Метод определения координат характерной точки	Средняя квадратическая погрешность положения характерной точки (Mt), м	Описание обозначени я точки на местности (при наличии)
	X	Y			
1	2	3	4	5	6
Часть №					
-	-	-	-	-	-

ОПИСАНИЕ МЕСТОПОЛОЖЕНИЯ ГРАНИЦ
посёлок Вознесеновка Первоэртильского сельского поселения
Эртильского муниципального района Воронежской области

(наименование объекта, местоположение границ которого описано
(далее - объект)

Раздел 1

Сведения об объекте		
№ п/п	Характеристики объекта	Описание характеристик
1	2	3
1	Местоположение объекта	Воронежская область, Эртильский муниципальный район, Первоэртильское сельское поселение, посёлок Вознесеновка
2	Площадь объекта ± величина погрешности определения площади ($P \pm \Delta P$)	680473 +/- 14436 м ²
3	Иные характеристики объекта	-

Раздел 2

Сведения о местоположении границ объекта					
1. Система координат: МСК - 36, зона 2					
2. Сведения о характерных точках границ объекта					
Обозначение характерных точек границ	Координаты, м		Метод определения координат характерной точки	Средняя квадратическая погрешность положения характерной точки (Mt), м	Описание обозначени я точки на местности (при наличии)
	X	Y			
1	2	3	4	5	6
1	527880.75	2203103.10	Картометрический	5.00	-
2	527850.71	2203226.55	Картометрический	5.00	-
3	527827.57	2203338.21	Картометрический	5.00	-
4	527804.97	2203395.63	Картометрический	5.00	-
5	527746.86	2203445.91	Картометрический	5.00	-
6	527651.20	2203524.64	Картометрический	5.00	-
7	527621.94	2203561.80	Аналитический	0.20	-
8	527638.85	2203573.68	Аналитический	0.20	-
9	527606.02	2203637.77	Аналитический	0.20	-
10	527591.55	2203703.08	Аналитический	0.20	-
11	527597.74	2203774.21	Аналитический	0.20	-
12	527577.41	2203841.69	Аналитический	0.20	-
13	527517.30	2203934.36	Аналитический	0.20	-
14	527499.28	2204052.86	Аналитический	0.20	-
15	527392.47	2204251.89	Аналитический	2.50	-
16	527308.57	2204354.52	Аналитический	2.50	-
17	527268.18	2204418.19	Аналитический	0.30	-
18	527260.83	2204429.78	Аналитический	0.30	-
19	527249.12	2204443.45	Картометрический	5.00	-
20	527152.66	2204554.79	Картометрический	5.00	-
21	527110.09	2204581.52	Картометрический	5.00	-
22	527031.93	2204619.62	Картометрический	5.00	-
23	526840.30	2204646.81	Аналитический	2.50	-
24	526798.44	2204550.80	Картометрический	5.00	-
25	526794.00	2204540.64	Картометрический	5.00	-
26	526833.19	2204531.06	Аналитический	0.30	-
27	526835.44	2204519.61	Аналитический	0.30	-
28	526836.07	2204514.67	Аналитический	0.30	-
29	526818.01	2204482.93	Аналитический	0.30	-
30	526886.94	2204252.34	Аналитический	0.30	-
31	527121.56	2203705.22	Аналитический	0.30	-
32	527362.83	2203316.97	Картометрический	5.00	-
33	527455.68	2203358.30	Картометрический	5.00	-
34	527579.46	2203076.38	Картометрический	5.00	-
35	527749.57	2203091.47	Картометрический	5.00	-
1	527880.75	2203103.10	Картометрический	5.00	-

1	2	3	4	5	6
36	527018.96	2203414.22	Аналитический	2.50	-
37	527002.37	2203454.18	Аналитический	2.50	-
38	526960.89	2203440.59	Аналитический	2.50	-
39	526974.79	2203404.80	Аналитический	2.50	-
40	526992.67	2203404.14	Аналитический	2.50	-
36	527018.96	2203414.22	Аналитический	2.50	-
3. Сведения о характерных точках части (частей) границы объекта					
Обозначение характерных точек части границы	Координаты, м		Метод определения координат характерной точки	Средняя квадратическая погрешность положения характерной точки (Mt), м	Описание обозначени я точки на местности (при наличии)
	X	Y			
1	2	3	4	5	6
Часть №					
-	-	-	-	-	-

ОПИСАНИЕ МЕСТОПОЛОЖЕНИЯ ГРАНИЦ
посёлок Дмитриевка Первоэртильского сельского поселения
Эртильского муниципального района Воронежской области

(наименование объекта, местоположение границ которого описано

(далее - объект)

Раздел 1

Сведения об объекте		
№ п/п	Характеристики объекта	Описание характеристик
1	2	3
1	Местоположение объекта	Воронежская область, Эртильский муниципальный район, Первоэртильское сельское поселение, посёлок Дмитриевка
2	Площадь объекта ± величина погрешности определения площади ($P \pm \Delta P$)	1519798 +/- 21574 м ²
3	Иные характеристики объекта	

Раздел 2

Сведения о местоположении границ объекта					
1. Система координат: МСК - 36, зона 2					
2. Сведения о характерных точках границ объекта					
Обозначение характерных точек границ	Координаты, м		Метод определения координат характерной точки	Средняя квадратическая погрешность положения характерной точки (Mt), м	Описание обозначения точки на местности (при наличии)
	X	Y			
1	2	3	4	5	6
1	523306.26	2203701.16	Картометрический	5.00	-
2	523316.11	2203813.40	Картометрический	5.00	-
3	523309.68	2203899.39	Аналитический	0.50	-
4	523238.60	2203901.02	Аналитический	0.50	-
5	523220.95	2203902.08	Аналитический	0.50	-
6	523211.83	2203900.93	Аналитический	0.50	-
7	523203.30	2203896.96	Аналитический	0.50	-
8	523194.99	2203887.93	Аналитический	0.50	-
9	523184.39	2203864.34	Аналитический	0.50	-
10	523176.86	2203848.38	Аналитический	0.50	-
11	523173.52	2203837.71	Аналитический	0.50	-
12	523172.28	2203831.91	Аналитический	0.50	-
13	523174.87	2203828.38	Аналитический	0.50	-
14	523180.27	2203826.68	Аналитический	0.50	-
15	523182.15	2203814.56	Аналитический	0.50	-
16	523176.92	2203810.21	Аналитический	0.50	-
17	523177.69	2203801.57	Аналитический	0.50	-
18	523215.18	2203670.13	Аналитический	0.50	-
1	523306.26	2203701.16	Картометрический	5.00	-
19	523585.76	2204234.80	Картометрический	5.00	-
20	523584.27	2204259.24	Картометрический	5.00	-
21	523573.64	2204349.92	Картометрический	5.00	-
22	523557.54	2204380.58	Картометрический	5.00	-
23	523601.16	2204432.48	Картометрический	5.00	-
24	523622.42	2204555.68	Картометрический	5.00	-
25	523517.01	2204553.11	Картометрический	5.00	-
26	523300.30	2204554.48	Картометрический	5.00	-
27	523297.09	2204718.89	Картометрический	5.00	-
28	523294.56	2204718.76	Аналитический	0.20	-
29	523275.70	2204717.81	Аналитический	0.20	-
30	522955.96	2204709.59	Картометрический	5.00	-
31	522931.53	2204700.50	Картометрический	5.00	-
32	522913.30	2204764.28	Картометрический	5.00	-
33	522798.47	2204869.77	Картометрический	5.00	-
34	522722.08	2204858.78	Картометрический	5.00	-

1	2	3	4	5	6
35	522665.06	2204818.64	Картометрический	5.00	-
36	522445.20	2204716.87	Аналитический	2.50	-
37	522367.36	2204678.95	Картометрический	5.00	-
38	522291.37	2204641.92	Аналитический	2.50	-
39	522240.87	2204614.74	Картометрический	5.00	-
40	522153.09	2204567.49	Аналитический	2.50	-
41	522136.61	2204729.38	Аналитический	2.50	-
42	522036.00	2204715.15	Аналитический	2.50	-
43	522034.34	2204556.37	Картометрический	5.00	-
44	522033.96	2204520.03	Картометрический	5.00	-
45	522012.62	2204518.00	Картометрический	5.00	-
46	522008.85	2204517.38	Картометрический	5.00	-
47	522008.90	2204501.15	Картометрический	5.00	-
48	522007.03	2204488.01	Картометрический	5.00	-
49	522002.48	2204473.16	Картометрический	5.00	-
50	521997.88	2204464.70	Картометрический	5.00	-
51	521993.76	2204458.19	Картометрический	5.00	-
52	521983.51	2204448.45	Картометрический	5.00	-
53	521981.38	2204431.29	Картометрический	5.00	-
54	521985.45	2204416.38	Картометрический	5.00	-
55	522010.24	2204364.47	Картометрический	5.00	-
56	522035.03	2204310.24	Картометрический	5.00	-
57	522069.53	2204235.48	Картометрический	5.00	-
58	522064.18	2204217.74	Картометрический	5.00	-
59	522061.48	2204208.79	Картометрический	5.00	-
60	522054.56	2204185.90	Картометрический	5.00	-
61	522016.47	2204059.84	Картометрический	5.00	-
62	521982.11	2203919.38	Картометрический	5.00	-
63	522185.91	2204003.76	Картометрический	5.00	-
64	522205.43	2203802.07	Картометрический	5.00	-
65	522248.11	2203641.99	Картометрический	5.00	-
66	522619.61	2203493.06	Картометрический	5.00	-
67	522690.43	2203520.61	Картометрический	5.00	-
68	522943.32	2203521.57	Картометрический	5.00	-
69	522952.11	2203556.72	Картометрический	5.00	-
70	523105.32	2203549.59	Картометрический	5.00	-
71	523106.49	2203542.14	Картометрический	5.00	-
72	523177.14	2203546.02	Картометрический	5.00	-
73	523188.81	2203661.14	Картометрический	5.00	-
74	523201.04	2203665.31	Аналитический	0.50	-
75	523164.17	2203799.79	Аналитический	0.50	-
76	523159.78	2203813.00	Аналитический	0.50	-
77	523152.77	2203830.22	Аналитический	0.50	-
78	523144.55	2203842.93	Аналитический	0.50	-
79	523134.02	2203854.87	Аналитический	0.50	-
80	523118.01	2203869.02	Аналитический	0.50	-
81	523097.98	2203882.16	Аналитический	0.50	-
82	523076.46	2203892.88	Аналитический	0.50	-

1	2	3	4	5	6
83	523009.41	2203929.55	Аналитический	0.50	-
84	522967.30	2203951.97	Аналитический	0.50	-
85	522947.41	2203963.22	Аналитический	0.50	-
86	522934.12	2203971.96	Аналитический	0.50	-
87	522926.44	2203978.96	Аналитический	0.50	-
88	522914.75	2203991.81	Аналитический	0.50	-
89	522908.42	2203993.28	Аналитический	0.50	-
90	522906.24	2204002.84	Аналитический	0.50	-
91	522909.98	2204006.38	Аналитический	0.50	-
92	522910.80	2204014.87	Аналитический	0.50	-
93	522910.34	2204037.34	Аналитический	0.50	-
94	522911.93	2204070.35	Аналитический	0.50	-
95	522914.61	2204125.88	Аналитический	0.50	-
96	522917.94	2204182.03	Аналитический	0.50	-
97	522918.70	2204200.59	Аналитический	0.50	-
98	522920.45	2204232.63	Аналитический	0.50	-
99	522920.63	2204260.94	Аналитический	0.50	-
100	522914.60	2204276.76	Аналитический	0.50	-
101	522910.62	2204285.14	Аналитический	0.50	-
102	522921.11	2204301.93	Аналитический	0.50	-
103	522929.15	2204301.69	Аналитический	0.50	-
104	522937.87	2204307.88	Аналитический	0.50	-
105	522953.09	2204323.06	Аналитический	0.50	-
106	522973.34	2204340.83	Аналитический	0.50	-
107	523078.05	2204435.99	Аналитический	0.50	-
108	523156.30	2204505.72	Аналитический	0.50	-
109	523155.98	2204486.08	Аналитический	0.50	-
110	523086.21	2204422.20	Аналитический	0.50	-
111	522986.32	2204330.76	Аналитический	0.50	-
112	522964.71	2204311.94	Аналитический	0.50	-
113	522953.33	2204300.15	Аналитический	0.50	-
114	522944.56	2204284.24	Аналитический	0.50	-
115	522940.25	2204264.76	Аналитический	0.50	-
116	522936.37	2204228.41	Аналитический	0.50	-
117	522935.16	2204215.45	Аналитический	0.50	-
118	522935.70	2204208.75	Аналитический	0.50	-
119	522939.75	2204203.74	Аналитический	0.50	-
120	522939.11	2204192.63	Аналитический	0.50	-
121	522934.52	2204187.69	Аналитический	0.50	-
122	522933.30	2204180.97	Аналитический	0.50	-
123	522930.89	2204125.97	Аналитический	0.50	-
124	522928.87	2204068.94	Аналитический	0.50	-
125	522927.72	2204036.53	Аналитический	0.50	-
126	522928.03	2204017.83	Аналитический	0.50	-
127	522931.38	2204001.69	Аналитический	0.50	-
128	522938.49	2203991.02	Аналитический	0.50	-
129	522953.58	2203979.29	Аналитический	0.50	-
130	522968.84	2203969.42	Аналитический	0.50	-

1	2	3	4	5	6
131	522990.17	2203957.58	Аналитический	0.50	-
132	522996.12	2203956.97	Аналитический	0.50	-
133	523001.08	2203960.46	Аналитический	0.50	-
134	523009.59	2203955.53	Аналитический	0.50	-
135	523009.64	2203949.43	Аналитический	0.50	-
136	523012.80	2203946.20	Аналитический	0.50	-
137	523085.28	2203906.20	Аналитический	0.50	-
138	523108.11	2203894.47	Аналитический	0.50	-
139	523128.56	2203881.86	Аналитический	0.50	-
140	523146.10	2203866.08	Аналитический	0.50	-
141	523157.32	2203852.84	Аналитический	0.50	-
142	523160.26	2203849.55	Аналитический	0.50	-
143	523163.26	2203849.45	Аналитический	0.50	-
144	523165.95	2203853.21	Аналитический	0.50	-
145	523172.59	2203869.64	Аналитический	0.50	-
146	523177.49	2203882.55	Аналитический	0.50	-
147	523183.21	2203894.71	Аналитический	0.50	-
148	523187.80	2203901.96	Аналитический	0.50	-
149	523192.14	2203909.07	Аналитический	0.50	-
150	523199.76	2203921.42	Аналитический	0.50	-
151	523207.85	2203920.35	Аналитический	0.50	-
152	523211.60	2203916.20	Аналитический	0.50	-
153	523219.75	2203915.22	Аналитический	0.50	-
154	523240.62	2203914.66	Аналитический	0.50	-
155	523291.11	2203914.39	Аналитический	0.50	-
156	523332.80	2203913.22	Картометрический	5.00	-
157	523336.58	2203921.13	Картометрический	5.00	-
158	523341.43	2203963.74	Картометрический	5.00	-
159	523348.01	2203990.08	Картометрический	5.00	-
160	523354.31	2204017.01	Картометрический	5.00	-
161	523362.34	2204047.70	Картометрический	5.00	-
162	523368.25	2204066.49	Картометрический	5.00	-
163	523370.00	2204082.08	Картометрический	5.00	-
164	523372.61	2204096.12	Картометрический	5.00	-
165	523396.63	2204131.76	Картометрический	5.00	-
166	523407.67	2204146.48	Картометрический	5.00	-
167	523432.17	2204161.98	Картометрический	5.00	-
168	523448.63	2204169.14	Картометрический	5.00	-
169	523558.06	2204211.66	Картометрический	5.00	-
170	523577.72	2204222.41	Картометрический	5.00	-
19	523585.76	2204234.80	Картометрический	5.00	-

3. Сведения о характерных точках части (частей) границы объекта					
Обозначение характерных точек части границы	Координаты, м		Метод определения координат характерной точки	Средняя квадратическая погрешность положения характерной точки (Mt), м	Описание обозначени я точки на местности (при наличии)
	X	Y			
1	2	3	4	5	6
Часть №					
-	-	-	-	-	-

ОПИСАНИЕ МЕСТОПОЛОЖЕНИЯ ГРАНИЦ
посёлок Знаменка Первоэртильского сельского поселения
Эртильского муниципального района Воронежской области

(наименование объекта, местоположение границ которого описано)

(далее - объект)

Раздел 1

Сведения об объекте		
№ п/п	Характеристики объекта	Описание характеристик
1	2	3
1	Местоположение объекта	Воронежская область, Эртильский муниципальный район, Первоэртильское сельское поселение, посёлок Знаменка
2	Площадь объекта \pm величина погрешности определения площади ($P \pm \text{Дельта } P$)	436355 +/- 11560 м ²
3	Иные характеристики объекта	-

Раздел 2

Сведения о местоположении границ объекта					
1. Система координат: МСК - 36, зона 2					
2. Сведения о характерных точках границ объекта					
Обозначение характерных точек границ	Координаты, м		Метод определения координат характерной точки	Средняя квадратическая погрешность положения характерной точки (Mt), м	Описание обозначен ия точки на местност и (при наличии)
	X	Y			
1	2	3	4	5	6
1	520052.60	2199024.32	Картометрический	5.00	-
2	520069.41	2199065.74	Картометрический	5.00	-
3	520071.29	2199123.96	Картометрический	5.00	-
4	520107.73	2199201.54	Картометрический	5.00	-
5	520095.82	2199216.72	Картометрический	5.00	-
6	520137.65	2199325.42	Картометрический	5.00	-
7	520154.59	2199323.37	Картометрический	5.00	-
8	520158.79	2199329.74	Картометрический	5.00	-
9	520189.48	2199376.34	Аналитический	0.30	-
10	520151.53	2199425.85	Аналитический	0.30	-
11	519784.41	2199636.02	Картометрический	5.00	-
12	519728.53	2199677.49	Аналитический	0.20	-
13	519713.75	2199688.47	Аналитический	0.20	-
14	519698.70	2199699.64	Картометрический	5.00	-
15	519444.04	2199788.78	Картометрический	5.00	-
16	519409.19	2199800.97	Аналитический	0.20	-
17	519211.36	2199891.63	Аналитический	0.20	-
18	519183.32	2199833.64	Картометрический	5.00	-
19	519189.83	2199813.62	Аналитический	0.20	-
20	519190.54	2199787.28	Аналитический	0.20	-
21	519167.22	2199771.74	Аналитический	0.20	-
22	519144.96	2199756.90	Аналитический	0.20	-
23	519124.48	2199727.17	Аналитический	0.20	-
24	519109.95	2199673.66	Аналитический	0.20	-
25	519091.03	2199635.83	Аналитический	0.20	-
26	519102.68	2199589.77	Аналитический	0.20	-
27	519127.34	2199551.86	Аналитический	0.20	-
28	519141.59	2199529.71	Аналитический	0.20	-
29	519125.19	2199488.82	Аналитический	0.20	-
30	519157.86	2199477.93	Аналитический	0.20	-
31	519165.26	2199475.45	Аналитический	2.50	-
32	519203.51	2199462.72	Аналитический	2.50	-
33	519508.12	2199318.60	Аналитический	2.50	-
34	519600.89	2199267.80	Аналитический	2.50	-
35	519603.12	2199266.58	Аналитический	2.50	-
36	519715.04	2199221.82	Аналитический	2.50	-

1	2	3	4	5	6
37	519781.57	2199182.74	Аналитический	2.50	-
38	519977.24	2199068.29	Аналитический	0.30	-
1	520052.60	2199024.32	Картометрический	5.00	-
3. Сведения о характерных точках части (частей) границы объекта					
Обозначение характерных точек части границы	Координаты, м		Метод определения координат характерной точки	Средняя квадратическая погрешность положения характерной точки (Mt), м	Описание обозначен ия точки на местност и (при наличии)
	X	Y			
1	2	3	4	5	6
Часть №					
-	-	-	-	-	-

ОПИСАНИЕ МЕСТОПОЛОЖЕНИЯ ГРАНИЦ
посёлок Михайловка Первоэртильского сельского поселения
Эртильского муниципального района Воронежской области

(наименование объекта, местоположение границ которого описано)

(далее - объект)

Раздел 1

Сведения об объекте		
№ п/п	Характеристики объекта	Описание характеристик
1	2	3
1	Местоположение объекта	Воронежская область, Эртильский муниципальный район, Первоэртильское сельское поселение, посёлок Михайловка
2	Площадь объекта ± величина погрешности определения площади ($P \pm \Delta P$)	935948 +/- 16930 м ²
3	Иные характеристики объекта	-

Раздел 2

Сведения о местоположении границ объекта					
1. Система координат: МСК - 36, зона 2					
2. Сведения о характерных точках границ объекта					
Обозначение характерных точек границ	Координаты, м		Метод определения координат характерной точки	Средняя квадратическая погрешность положения характерной точки (Mt), м	Описание обозначени я точки на местности (при наличии)
	X	Y			
1	2	3	4	5	6
1	526188.87	2201041.71	Картометрический	5.00	-
2	526127.15	2201333.06	Картометрический	5.00	-
3	526122.77	2201353.72	Картометрический	5.00	-
4	526109.72	2201384.12	Картометрический	5.00	-
5	526048.55	2201385.20	Картометрический	5.00	-
6	525968.06	2201332.60	Картометрический	5.00	-
7	525896.70	2201329.40	Картометрический	5.00	-
8	525801.58	2201296.06	Картометрический	5.00	-
9	525664.44	2201248.10	Картометрический	5.00	-
10	525623.61	2201311.36	Картометрический	5.00	-
11	525496.48	2201335.95	Картометрический	5.00	-
12	525489.15	2201422.36	Картометрический	5.00	-
13	525414.68	2201420.18	Картометрический	5.00	-
14	525368.77	2201450.38	Картометрический	5.00	-
15	525217.74	2201505.32	Картометрический	5.00	-
16	525218.60	2201634.19	Картометрический	5.00	-
17	525189.62	2201664.51	Картометрический	5.00	-
18	525157.53	2201652.44	Картометрический	5.00	-
19	525141.09	2201577.72	Картометрический	5.00	-
20	525112.32	2201575.83	Картометрический	5.00	-
21	524976.22	2201678.34	Картометрический	5.00	-
22	524859.04	2201735.20	Картометрический	5.00	-
23	524850.45	2201753.80	Картометрический	5.00	-
24	524834.97	2201751.39	Аналитический	0.50	-
25	524804.79	2201746.70	Аналитический	0.50	-
26	524664.00	2201789.00	Аналитический	0.50	-
27	524480.95	2201821.66	Аналитический	0.50	-
28	524355.78	2201803.88	Аналитический	0.50	-
29	524241.27	2201835.33	Аналитический	0.50	-
30	524236.18	2201814.52	Аналитический	0.50	-
31	524230.69	2201796.76	Картометрический	5.00	-
32	524200.86	2201699.97	Аналитический	0.50	-
33	524192.47	2201671.33	Аналитический	0.50	-
34	524191.41	2201653.86	Аналитический	0.50	-
35	524193.78	2201644.59	Аналитический	0.50	-
36	524197.85	2201636.07	Аналитический	0.50	-

1	2	3	4	5	6
37	524204.37	2201627.21	Аналитический	0.50	-
38	524217.34	2201612.16	Аналитический	0.50	-
39	524237.43	2201598.49	Аналитический	0.50	-
40	524286.35	2201567.79	Аналитический	0.50	-
41	524334.28	2201537.72	Аналитический	0.50	-
42	524346.81	2201530.12	Аналитический	0.50	-
43	524363.80	2201519.82	Аналитический	0.50	-
44	524385.16	2201501.74	Аналитический	0.50	-
45	524382.70	2201493.81	Аналитический	0.50	-
46	524381.15	2201493.02	Аналитический	0.50	-
47	524459.70	2201441.74	Картометрический	5.00	-
48	524441.28	2201411.10	Картометрический	5.00	-
49	524499.09	2201372.49	Картометрический	5.00	-
50	524476.45	2201324.31	Картометрический	5.00	-
51	524772.86	2201175.53	Картометрический	5.00	-
52	524879.27	2201208.21	Картометрический	5.00	-
53	524988.14	2201144.33	Картометрический	5.00	-
54	524940.95	2201111.80	Картометрический	5.00	-
55	525058.14	2201053.25	Картометрический	5.00	-
56	525071.57	2200977.15	Картометрический	5.00	-
57	525216.90	2200970.24	Картометрический	5.00	-
58	525201.89	2200899.88	Картометрический	5.00	-
59	525256.10	2200876.82	Картометрический	5.00	-
60	525449.10	2200810.02	Картометрический	5.00	-
61	525545.73	2200789.94	Картометрический	5.00	-
62	525667.37	2200785.52	Картометрический	5.00	-
63	525794.54	2200792.16	Картометрический	5.00	-
64	525796.75	2200948.06	Картометрический	5.00	-
65	525818.84	2200966.80	Картометрический	5.00	-
66	526117.93	2201054.43	Картометрический	5.00	-
1	526188.87	2201041.71	Картометрический	5.00	-
67	525112.88	2201372.31	Картометрический	5.00	-
68	525109.03	2201382.53	Картометрический	5.00	-
69	525093.21	2201398.54	Картометрический	5.00	-
70	525068.62	2201416.98	Картометрический	5.00	-
71	525053.92	2201402.50	Картометрический	5.00	-
72	525043.22	2201373.54	Картометрический	5.00	-
73	525044.86	2201344.03	Картометрический	5.00	-
74	525053.23	2201328.11	Картометрический	5.00	-
75	525060.81	2201323.98	Картометрический	5.00	-
76	525077.64	2201336.25	Картометрический	5.00	-
77	525106.33	2201360.42	Картометрический	5.00	-
67	525112.88	2201372.31	Картометрический	5.00	-

3. Сведения о характерных точках части (частей) границы объекта					
Обозначение характерных точек части границы	Координаты, м		Метод определения координат характерной точки	Средняя квадратическая погрешность положения характерной точки (Mt), м	Описание обозначени я точки на местности (при наличии)
	X	Y			
1	2	3	4	5	6
Часть №					
-	-	-	-	-	-

ГРАФИЧЕСКОЕ ОПИСАНИЕ

местоположения границ населенного пункта
посёлок Перво-Эртиль Первоэртильского сельского поселения Эртильского
муниципального района Воронежской области

(наименование объекта, местоположение границ которого описано
(далее - объект)

Раздел 1

Сведения об объекте		
№ п/п	Характеристики объекта	Описание характеристик
1	2	3
1	Местоположение объекта	Воронежская область, Эртильский муниципальный район, Первоэртильское сельское поселение, посёлок Перво-Эртиль
2	Площадь объекта \pm величина погрешности определения площади ($P \pm \Delta P$)	2307140 \pm 26581 м ²
3	Иные характеристики объекта	-

Раздел 2

Сведения о местоположении границ объекта					
1. Система координат: -					
2. Сведения о характерных точках границ объекта					
Обозначение характерных точек границ	Координаты, м		Метод определения координат характерной точки	Средняя квадратическая погрешность положения характерной точки (Mt), м	Описание обозначен ия точки на местности (при наличии)
	X	Y			
1	2	3	4	5	6
-	-	-	-	-	-
3. Сведения о характерных точках части (частей) границы объекта					
Обозначение характерных точек части границы	Координаты, м		Метод определения координат характерной точки	Средняя квадратическая погрешность положения характерной точки (Mt), м	Описание обозначен ия точки на местности (при наличии)
	X	Y			
1	2	3	4	5	6
Часть №					
-	-	-	-	-	-

Раздел 3

Сведения о местоположении измененных (уточненных) границ
объекта

1. Система координат: МСК - 36, зона 2

2. Сведения о характерных точках границ объекта

Обозначение характерных точек границ	Существующие координаты, м		Измененные (уточненные) координаты, м		Метод определения координат характерной точки	Средняя квадратическая погрешность положения характерной точки (Mt), м	Описание обозначения точки на местности (при наличии)
	X	Y	X	Y			
1	2	3	4	5	6	7	8
1	-	-	521998.90	2203510.98	Картометрический	5.00	-
2	-	-	522000.68	2203561.96	Картометрический	5.00	-
3	-	-	522001.42	2203580.35	Картометрический	5.00	-
4	-	-	522004.97	2203650.90	Картометрический	5.00	-
5	-	-	522004.79	2203664.36	Картометрический	5.00	-
6	-	-	521997.74	2203754.69	Картометрический	5.00	-
7	-	-	521994.62	2203791.18	Картометрический	5.00	-
8	-	-	521992.16	2203812.77	Картометрический	5.00	-
9	-	-	522005.31	2203814.27	Картометрический	5.00	-
10	-	-	522205.43	2203802.07	Картометрический	5.00	-
11	-	-	522185.91	2204003.76	Картометрический	5.00	-
12	-	-	521982.11	2203919.38	Картометрический	5.00	-
13	-	-	522016.47	2204059.84	Картометрический	5.00	-
14	-	-	522069.53	2204235.48	Картометрический	5.00	-
15	-	-	522035.03	2204310.24	Картометрический	5.00	-
16	-	-	522010.24	2204364.47	Картометрический	5.00	-
17	-	-	521985.45	2204416.38	Картометрический	5.00	-
18	-	-	521981.38	2204431.29	Картометрический	5.00	-
19	-	-	521983.51	2204448.45	Картометрический	5.00	-
20	-	-	521955.39	2204431.30	Картометрический	5.00	-
21	-	-	521905.32	2204406.97	Картометрический	5.00	-
22	-	-	521896.37	2204420.41	Картометрический	5.00	-
23	-	-	521912.33	2204430.81	Картометрический	5.00	-
24	-	-	521845.69	2204475.54	Картометрический	5.00	-
25	-	-	521717.14	2204366.54	Картометрический	5.00	-
26	-	-	521600.47	2204270.72	Картометрический	5.00	-
27	-	-	521376.64	2204205.56	Картометрический	5.00	-
28	-	-	521168.14	2204164.06	Картометрический	5.00	-
29	-	-	520929.21	2204139.62	Картометрический	5.00	-
30	-	-	520839.86	2204140.96	Картометрический	5.00	-
31	-	-	520820.00	2204274.71	Картометрический	5.00	-
32	-	-	520804.85	2204359.13	Картометрический	5.00	-
33	-	-	520574.41	2204402.38	Картометрический	5.00	-
34	-	-	520532.03	2204406.33	Картометрический	5.00	-
35	-	-	520534.66	2204182.72	Картометрический	5.00	-
36	-	-	520490.76	2204194.55	Картометрический	5.00	-
37	-	-	520394.19	2204220.55	Картометрический	5.00	-
38	-	-	520374.07	2204262.10	Картометрический	5.00	-

1	2	3	4	5	6	7	8
39	-	-	520351.91	2204260.25	Картометрический	5.00	-
40	-	-	520339.98	2204219.93	Картометрический	5.00	-
41	-	-	520311.04	2204181.08	Картометрический	5.00	-
42	-	-	520229.24	2204179.50	Картометрический	5.00	-
43	-	-	520228.86	2204198.84	Картометрический	5.00	-
44	-	-	519430.44	2204183.70	Картометрический	5.00	-
45	-	-	519441.97	2204164.28	Картометрический	5.00	-
46	-	-	519484.79	2203806.68	Картометрический	5.00	-
47	-	-	519489.50	2203737.26	Картометрический	5.00	-
48	-	-	519321.65	2203656.58	Картометрический	5.00	-
49	-	-	519324.96	2203632.86	Картометрический	5.00	-
50	-	-	519356.23	2203528.22	Картометрический	5.00	-
51	-	-	519386.61	2203508.85	Картометрический	5.00	-
52	-	-	519547.17	2203590.15	Картометрический	5.00	-
53	-	-	519702.66	2203652.14	Картометрический	5.00	-
54	-	-	519744.01	2203671.55	Картометрический	5.00	-
55	-	-	519773.74	2203676.34	Картометрический	5.00	-
56	-	-	519824.70	2203680.67	Картометрический	5.00	-
57	-	-	519902.33	2203685.70	Картометрический	5.00	-
58	-	-	519968.00	2203689.38	Картометрический	5.00	-
59	-	-	520013.17	2203692.77	Картометрический	5.00	-
60	-	-	520108.92	2203692.25	Картометрический	5.00	-
61	-	-	520199.53	2203694.63	Картометрический	5.00	-
62	-	-	520219.68	2203693.53	Картометрический	5.00	-
63	-	-	520236.35	2203691.71	Картометрический	5.00	-
64	-	-	520247.08	2203689.69	Картометрический	5.00	-
65	-	-	520257.09	2203687.98	Картометрический	5.00	-
66	-	-	520272.76	2203683.25	Картометрический	5.00	-
67	-	-	520289.73	2203676.41	Картометрический	5.00	-
68	-	-	520312.20	2203665.35	Картометрический	5.00	-
69	-	-	520372.38	2203631.34	Картометрический	5.00	-
70	-	-	520380.01	2203626.55	Картометрический	5.00	-
71	-	-	520388.02	2203622.22	Картометрический	5.00	-
72	-	-	520398.71	2203618.17	Картометрический	5.00	-
73	-	-	520416.57	2203613.48	Картометрический	5.00	-
74	-	-	520430.90	2203610.63	Картометрический	5.00	-
75	-	-	520493.04	2203602.82	Картометрический	5.00	-
76	-	-	520526.55	2203599.64	Картометрический	5.00	-
77	-	-	520644.16	2203588.88	Картометрический	5.00	-
78	-	-	520661.79	2203587.89	Картометрический	5.00	-
79	-	-	520681.22	2203586.88	Картометрический	5.00	-
80	-	-	520701.92	2203586.15	Картометрический	5.00	-
81	-	-	520718.57	2203586.00	Картометрический	5.00	-
82	-	-	520735.30	2203586.31	Картометрический	5.00	-
83	-	-	520749.50	2203586.57	Картометрический	5.00	-
84	-	-	520750.17	2203572.32	Картометрический	5.00	-
85	-	-	520737.63	2203571.73	Картометрический	5.00	-
86	-	-	520716.32	2203571.24	Картометрический	5.00	-
87	-	-	520701.03	2203571.05	Картометрический	5.00	-
88	-	-	520681.59	2203571.57	Картометрический	5.00	-
89	-	-	520659.65	2203572.27	Картометрический	5.00	-

1	2	3	4	5	6	7	8
90	-	-	520643.30	2203573.72	Картометрический	5.00	-
91	-	-	520526.30	2203585.94	Картометрический	5.00	-
92	-	-	520516.55	2203584.95	Картометрический	5.00	-
93	-	-	520513.21	2203576.25	Картометрический	5.00	-
94	-	-	520504.64	2203577.40	Картометрический	5.00	-
95	-	-	520499.73	2203585.58	Картометрический	5.00	-
96	-	-	520492.13	2203587.78	Картометрический	5.00	-
97	-	-	520433.63	2203595.60	Картометрический	5.00	-
98	-	-	520418.81	2203599.24	Картометрический	5.00	-
99	-	-	520392.84	2203606.34	Картометрический	5.00	-
100	-	-	520384.15	2203609.14	Картометрический	5.00	-
101	-	-	520372.98	2203614.00	Картометрический	5.00	-
102	-	-	520363.17	2203619.77	Картометрический	5.00	-
103	-	-	520304.52	2203655.31	Картометрический	5.00	-
104	-	-	520284.30	2203665.19	Картометрический	5.00	-
105	-	-	520268.37	2203672.72	Картометрический	5.00	-
106	-	-	520254.66	2203676.02	Картометрический	5.00	-
107	-	-	520244.10	2203677.32	Картометрический	5.00	-
108	-	-	520237.35	2203671.75	Картометрический	5.00	-
109	-	-	520228.81	2203673.21	Картометрический	5.00	-
110	-	-	520226.84	2203677.38	Картометрический	5.00	-
111	-	-	520219.58	2203679.41	Картометрический	5.00	-
112	-	-	520198.23	2203680.68	Картометрический	5.00	-
113	-	-	520014.94	2203677.67	Картометрический	5.00	-
114	-	-	519998.19	2203657.15	Картометрический	5.00	-
115	-	-	519979.49	2203616.80	Картометрический	5.00	-
116	-	-	520000.52	2203464.10	Картометрический	5.00	-
117	-	-	520094.03	2203457.55	Картометрический	5.00	-
118	-	-	520223.05	2203127.78	Картометрический	5.00	-
119	-	-	520531.44	2203118.67	Картометрический	5.00	-
120	-	-	520588.39	2203101.91	Картометрический	5.00	-
121	-	-	520626.61	2203105.49	Картометрический	5.00	-
122	-	-	520692.33	2203272.36	Картометрический	5.00	-
123	-	-	520768.96	2203257.94	Картометрический	5.00	-
124	-	-	520795.79	2203236.72	Картометрический	5.00	-
125	-	-	520816.08	2203236.17	Картометрический	5.00	-
126	-	-	520917.09	2203233.44	Картометрический	5.00	-
127	-	-	521073.60	2203243.61	Картометрический	5.00	-
128	-	-	521177.26	2203250.72	Картометрический	5.00	-
129	-	-	521249.70	2203262.95	Картометрический	5.00	-
130	-	-	521299.23	2203267.68	Картометрический	5.00	-
131	-	-	521320.84	2203269.74	Картометрический	5.00	-
132	-	-	521393.60	2203276.68	Картометрический	5.00	-
133	-	-	521613.92	2203277.83	Картометрический	5.00	-
134	-	-	521601.22	2203511.60	Картометрический	5.00	-
135	-	-	521948.12	2203509.20	Картометрический	5.00	-
136	-	-	521907.38	2203606.37	Картометрический	5.00	-
137	-	-	521905.50	2203605.98	Картометрический	5.00	-
138	-	-	521901.67	2203658.99	Картометрический	5.00	-
139	-	-	521911.83	2203662.15	Картометрический	5.00	-
140	-	-	521906.19	2203707.03	Картометрический	5.00	-

ГРАФИЧЕСКОЕ ОПИСАНИЕ

местоположения границ населенного пункта
посёлок Васильевка Первоэртильского сельского поселения Эртильского
муниципального района Воронежской области

(наименование объекта, местоположение границ которого описано
(далее - объект)

Раздел 1

Сведения об объекте		
№ п/п	Характеристики объекта	Описание характеристик
1	2	3
1	Местоположение объекта	Воронежская область, Эртильский муниципальный район, Первоэртильское сельское поселение, посёлок Васильевка
2	Площадь объекта \pm величина погрешности определения площади ($P \pm \Delta P$)	904665 \pm 16645 м ²
3	Иные характеристики объекта	-

Раздел 2

Сведения о местоположении границ объекта					
1. Система координат: -					
2. Сведения о характерных точках границ объекта					
Обозначение характерных точек границ	Координаты, м		Метод определения координат характерной точки	Средняя квадратическая погрешность положения характерной точки (Mt), м	Описание обозначен ия точки на местности (при наличии)
	X	Y			
1	2	3	4	5	6
-	-	-	-	-	-
3. Сведения о характерных точках части (частей) границы объекта					
Обозначение характерных точек части границы	Координаты, м		Метод определения координат характерной точки	Средняя квадратическая погрешность положения характерной точки (Mt), м	Описание обозначен ия точки на местности (при наличии)
	X	Y			
1	2	3	4	5	6
Часть №					
-	-	-	-	-	-

Раздел 3

Сведения о местоположении измененных (уточненных) границ
объекта

1. Система координат: МСК - 36, зона 2

2. Сведения о характерных точках границ объекта

Обозначение характерных точек границ	Существующие координаты, м		Измененные (уточненные) координаты, м		Метод определения координат характерной точки	Средняя квадратическая погрешность положения характерной точки (Mt), м	Описание обозначения точки на местности (при наличии)
	X	Y	X	Y			
1	2	3	4	5	6	7	8
1	524904.92	2203014.75	-	-	Картометрический	5.00	-
2	-	-	524948.79	2203037.93	Картометрический	5.00	-
3	525001.85	2202948.42	-	-	Картометрический	5.00	-
4	525451.65	2203195.84	-	-	Картометрический	5.00	-
5	525508.56	2203250.72	-	-	Картометрический	5.00	-
6	525522.84	2203279.17	-	-	Картометрический	5.00	-
7	525501.78	2203385.84	-	-	Картометрический	5.00	-
8	525493.08	2203429.88	-	-	Картометрический	5.00	-
9	525703.68	2203438.72	-	-	Картометрический	5.00	-
10	-	-	525764.16	2203402.82	Картометрический	5.00	-
11	525873.62	2203488.38	-	-	Картометрический	5.00	-
12	525806.93	2203589.66	-	-	Картометрический	5.00	-
13	-	-	525789.73	2203631.93	Картометрический	5.00	-
14	-	-	525827.38	2203694.83	Картометрический	5.00	-
15	525849.88	2203733.18	-	-	Картометрический	5.00	-
16	-	-	525806.45	2203760.75	Картометрический	5.00	-
17	525758.14	2203767.93	-	-	Картометрический	5.00	-
18	525732.53	2203790.58	-	-	Картометрический	5.00	-
19	-	-	525739.59	2203851.67	Картометрический	5.00	-
20	-	-	525716.45	2203881.97	Картометрический	5.00	-
21	-	-	525619.59	2203921.75	Картометрический	5.00	-
22	525575.06	2203976.43	-	-	Картометрический	5.00	-
23	-	-	525524.08	2203997.99	Картометрический	5.00	-
24	-	-	525397.51	2204137.51	Картометрический	5.00	-
25	525333.22	2204316.60	-	-	Картометрический	5.00	-
26	525217.94	2204517.26	-	-	Картометрический	5.00	-
27	525130.87	2204596.12	-	-	Картометрический	5.00	-
28	-	-	525092.83	2204609.63	Картометрический	5.00	-
29	524969.37	2204484.44	-	-	Картометрический	5.00	-
30	524912.17	2204444.90	-	-	Картометрический	5.00	-
31	524882.16	2204395.46	-	-	Картометрический	5.00	-
32	524850.21	2204371.42	-	-	Картометрический	5.00	-
33	524808.47	2204308.32	-	-	Картометрический	5.00	-
34	524770.48	2204331.60	-	-	Картометрический	5.00	-
35	524697.31	2204246.26	-	-	Картометрический	5.00	-
36	-	-	524911.50	2203938.72	Картометрический	5.00	-
37	525036.12	2203759.80	-	-	Картометрический	5.00	-
38	525079.99	2203692.44	-	-	Картометрический	5.00	-

ГРАФИЧЕСКОЕ ОПИСАНИЕ

местоположения границ населенного пункта
посёлок Держинский Первоэртильского сельского поселения Эртильского
муниципального района Воронежской области

(наименование объекта, местоположение границ которого описано
(далее - объект)

Раздел 1

Сведения об объекте		
№ п/п	Характеристики объекта	Описание характеристик
1	2	3
1	Местоположение объекта	Воронежская область, Эртильский муниципальный район, Первоэртильское сельское поселение, посёлок Держинский
2	Площадь объекта \pm величина погрешности определения площади ($P \pm \Delta P$)	909852 \pm 16693 м ²
3	Иные характеристики объекта	-

Раздел 2

Сведения о местоположении границ объекта					
1. Система координат: -					
2. Сведения о характерных точках границ объекта					
Обозначение характерных точек границ	Координаты, м		Метод определения координат характерной точки	Средняя квадратическая погрешность положения характерной точки (Mt), м	Описание обозначения точки на местности (при наличии)
	X	Y			
1	2	3	4	5	6
-	-	-	-	-	-
3. Сведения о характерных точках части (частей) границы объекта					
Обозначение характерных точек части границы	Координаты, м		Метод определения координат характерной точки	Средняя квадратическая погрешность положения характерной точки (Mt), м	Описание обозначения точки на местности (при наличии)
	X	Y			
1	2	3	4	5	6
Часть №					
-	-	-	-	-	-

Раздел 3

Сведения о местоположении измененных (уточненных) границ
объекта

1. Система координат: МСК - 36, зона 2

2. Сведения о характерных точках границ объекта

Обозначение характерных точек границ	Существующие координаты, м		Измененные (уточненные) координаты, м		Метод определения координат характерной точки	Средняя квадратическая погрешность положения характерной точки (Mt), м	Описание обозначения точки на местности (при наличии)
	X	Y	X	Y			
1	2	3	4	5	6	7	8
1	-	-	517178.01	2208034.54	Картометрический	5.00	-
2	-	-	517161.33	2208100.62	Картометрический	5.00	-
3	-	-	517148.85	2208149.88	Картометрический	5.00	-
4	-	-	517142.50	2208174.75	Картометрический	5.00	-
5	-	-	517087.27	2208381.56	Картометрический	5.00	-
6	-	-	517120.90	2208377.18	Картометрический	5.00	-
7	-	-	517123.41	2208459.03	Картометрический	5.00	-
8	-	-	517048.90	2208450.58	Картометрический	5.00	-
9	-	-	517043.57	2208482.67	Картометрический	5.00	-
10	-	-	517039.04	2208505.80	Картометрический	5.00	-
11	-	-	516985.53	2208498.27	Картометрический	5.00	-
12	-	-	516890.83	2208492.10	Картометрический	5.00	-
13	-	-	516590.60	2208407.44	Картометрический	5.00	-
14	-	-	516395.02	2208364.92	Картометрический	5.00	-
15	-	-	516259.25	2208315.45	Картометрический	5.00	-
16	-	-	516248.73	2208335.60	Картометрический	5.00	-
17	-	-	516232.55	2208333.45	Картометрический	5.00	-
18	-	-	516230.22	2208326.44	Картометрический	5.00	-
19	-	-	516183.36	2208327.08	Картометрический	5.00	-
20	-	-	515657.69	2208256.95	Картометрический	5.00	-
21	-	-	515651.97	2208252.63	Картометрический	5.00	-
22	-	-	515644.39	2208227.08	Картометрический	5.00	-
23	-	-	515557.11	2208229.32	Картометрический	5.00	-
24	-	-	515557.11	2208115.28	Картометрический	5.00	-
25	-	-	515661.69	2208120.28	Картометрический	5.00	-
26	-	-	515606.36	2208052.62	Картометрический	5.00	-
27	-	-	515600.07	2208026.24	Картометрический	5.00	-
28	-	-	515692.88	2207995.74	Картометрический	5.00	-
29	-	-	515698.40	2207971.26	Картометрический	5.00	-
30	-	-	515692.00	2207950.82	Картометрический	5.00	-
31	-	-	515703.45	2207925.58	Картометрический	5.00	-
32	-	-	515711.95	2207916.08	Картометрический	5.00	-
33	-	-	515729.68	2207919.72	Картометрический	5.00	-
34	-	-	515770.39	2207915.22	Картометрический	5.00	-
35	-	-	515777.42	2207824.84	Картометрический	5.00	-
36	-	-	515783.94	2207740.84	Картометрический	5.00	-
37	-	-	515784.65	2207714.86	Картометрический	5.00	-

38	-	-	516144.85	2207797.78	Картометрический	5.00	-
39	-	-	516142.84	2207804.08	Картометрический	5.00	-
40	-	-	516179.08	2207816.94	Картометрический	5.00	-
41	-	-	516163.41	2207879.00	Картометрический	5.00	-
42	-	-	516176.50	2207885.78	Картометрический	5.00	-
43	-	-	516159.97	2207910.63	Картометрический	5.00	-
44	-	-	516197.18	2207913.70	Картометрический	5.00	-
45	-	-	516199.17	2207893.40	Картометрический	5.00	-
46	-	-	516292.87	2207889.82	Картометрический	5.00	-
47	-	-	516298.02	2207850.75	Картометрический	5.00	-
48	-	-	516262.60	2207840.92	Картометрический	5.00	-
49	-	-	516270.84	2207798.67	Картометрический	5.00	-
50	-	-	516228.68	2207786.20	Картометрический	5.00	-
51	-	-	516238.16	2207716.84	Картометрический	5.00	-
52	-	-	516311.95	2207727.81	Картометрический	5.00	-
53	-	-	516344.94	2207595.02	Картометрический	5.00	-
54	-	-	516414.63	2207577.00	Картометрический	5.00	-
55	-	-	516646.38	2207610.14	Картометрический	5.00	-
56	-	-	516841.35	2207663.06	Картометрический	5.00	-
57	-	-	516811.51	2207826.76	Картометрический	5.00	-
58	-	-	516845.25	2207842.22	Картометрический	5.00	-
59	-	-	516876.48	2207845.88	Картометрический	5.00	-
60	-	-	516890.08	2207896.53	Картометрический	5.00	-
61	-	-	516932.91	2207929.40	Картометрический	5.00	-
62	-	-	516970.52	2207947.50	Картометрический	5.00	-
63	-	-	517094.46	2208000.42	Картометрический	5.00	-
1	-	-	517178.01	2208034.54	Картометрический	5.00	-
3. Сведения о характерных точках части (частей) границы объекта							
Часть №							
-	-	-	-	-	-	-	-

ГРАФИЧЕСКОЕ ОПИСАНИЕ

местоположения границ населенного пункта
посёлок Новогеоргиевка Первоэртильского сельского поселения Эртильского
муниципального района Воронежской области

(наименование объекта, местоположение границ которого описано
(далее - объект)

Раздел 1

Сведения об объекте		
№ п/п	Характеристики объекта	Описание характеристик
1	2	3
1	Местоположение объекта	Воронежская область, Эртильский муниципальный район, Первоэртильское сельское поселение, посёлок Новогеоргиевка
2	Площадь объекта \pm величина погрешности определения площади ($P \pm \Delta P$)	1329414 \pm 20178 м ²
3	Иные характеристики объекта	-

Раздел 2

Сведения о местоположении границ объекта					
1. Система координат: -					
2. Сведения о характерных точках границ объекта					
Обозначение характерных точек границ	Координаты, м		Метод определения координат характерной точки	Средняя квадратическая погрешность положения характерной точки (Mt), м	Описание обозначения точки на местности (при наличии)
	X	Y			
1	2	3	4	5	6
-	-	-	-	-	-
3. Сведения о характерных точках части (частей) границы объекта					
Обозначение характерных точек части границы	Координаты, м		Метод определения координат характерной точки	Средняя квадратическая погрешность положения характерной точки (Mt), м	Описание обозначения точки на местности (при наличии)
	X	Y			
1	2	3	4	5	6
Часть №					
-	-	-	-	-	-

Раздел 3

Сведения о местоположении измененных (уточненных) границ
объекта

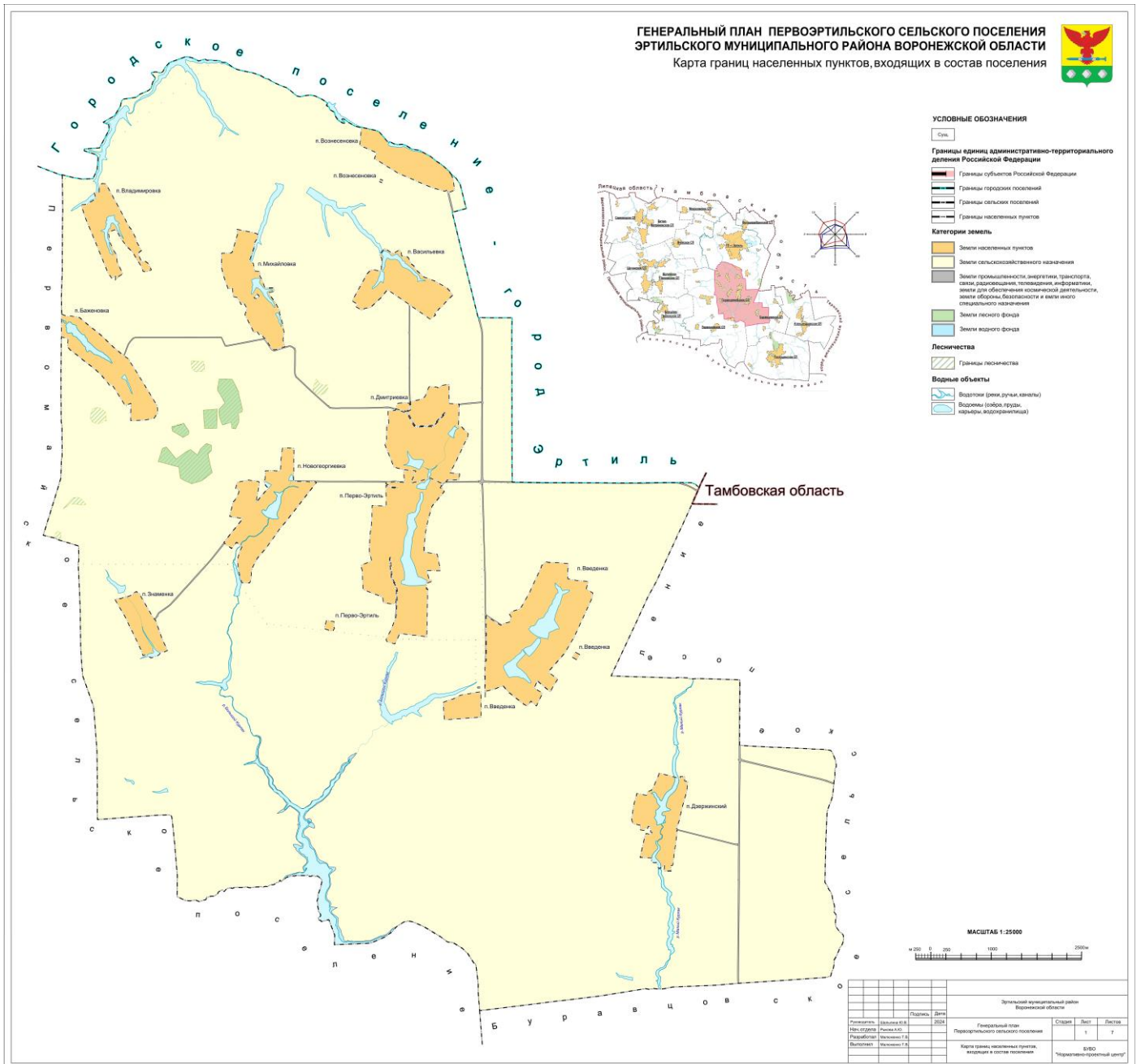
1. Система координат: МСК - 36, зона 2

2. Сведения о характерных точках границ объекта

Обозначение характерных точек границ	Существующие координаты, м		Измененные (уточненные) координаты, м		Метод определения координат характерной точки	Средняя квадратическая погрешность положения характерной точки (Mt), м	Описание обозначения точки на местности (при наличии)
	X	Y	X	Y			
1	2	3	4	5	6	7	8
1	522565.87	2201795.69	-	-	Картометрический	5.00	-
2	522562.93	2201956.27	-	-	Картометрический	5.00	-
3	522563.40	2201985.94	-	-	Картометрический	5.00	-
4	522026.82	2201980.62	-	-	Картометрический	5.00	-
5	522010.41	2201980.43	-	-	Картометрический	5.00	-
6	522008.77	2202057.74	-	-	Картометрический	5.00	-
7	522006.25	2202212.04	-	-	Картометрический	5.00	-
8	522005.00	2202285.88	-	-	Картометрический	5.00	-
9	522003.98	2202342.01	-	-	Картометрический	5.00	-
10	522001.23	2202348.75	-	-	Картометрический	5.00	-
11	521996.73	2202348.96	-	-	Картометрический	5.00	-
12	521996.14	2202359.46	-	-	Картометрический	5.00	-
13	-	-	521989.58	2202354.69	Картометрический	5.00	-
14	-	-	521969.90	2202339.28	Картометрический	5.00	-
15	521969.05	2202338.63	-	-	Картометрический	5.00	-
16	521903.08	2202286.99	-	-	Картометрический	5.00	-
17	521788.32	2202197.16	-	-	Картометрический	5.00	-
18	-	-	521472.24	2201949.76	Картометрический	5.00	-
19	-	-	521471.96	2201949.55	Картометрический	5.00	-
20	-	-	521470.84	2201948.66	Картометрический	5.00	-
21	521357.75	2201860.14	-	-	Картометрический	5.00	-
22	521231.89	2201754.56	-	-	Картометрический	5.00	-
23	520913.99	2201531.05	-	-	Картометрический	5.00	-
24	520736.99	2201378.28	-	-	Картометрический	5.00	-
25	520574.39	2201293.54	-	-	Картометрический	5.00	-
26	520532.77	2201282.33	-	-	Картометрический	5.00	-
27	520398.40	2201273.45	-	-	Картометрический	5.00	-
28	520330.21	2201254.42	-	-	Картометрический	5.00	-
29	520332.67	2201123.21	-	-	Картометрический	5.00	-
30	520477.49	2201082.51	-	-	Картометрический	5.00	-
31	520702.77	2201048.43	-	-	Картометрический	5.00	-
32	520838.12	2201082.51	-	-	Картометрический	5.00	-
33	520927.10	2201123.21	-	-	Картометрический	5.00	-
34	521004.72	2201035.18	-	-	Картометрический	5.00	-
35	520900.60	2200951.89	-	-	Картометрический	5.00	-
36	520984.18	2200839.40	-	-	Картометрический	5.00	-
37	520995.74	2200823.25	-	-	Картометрический	5.00	-
38	521046.33	2200861.64	-	-	Картометрический	5.00	-

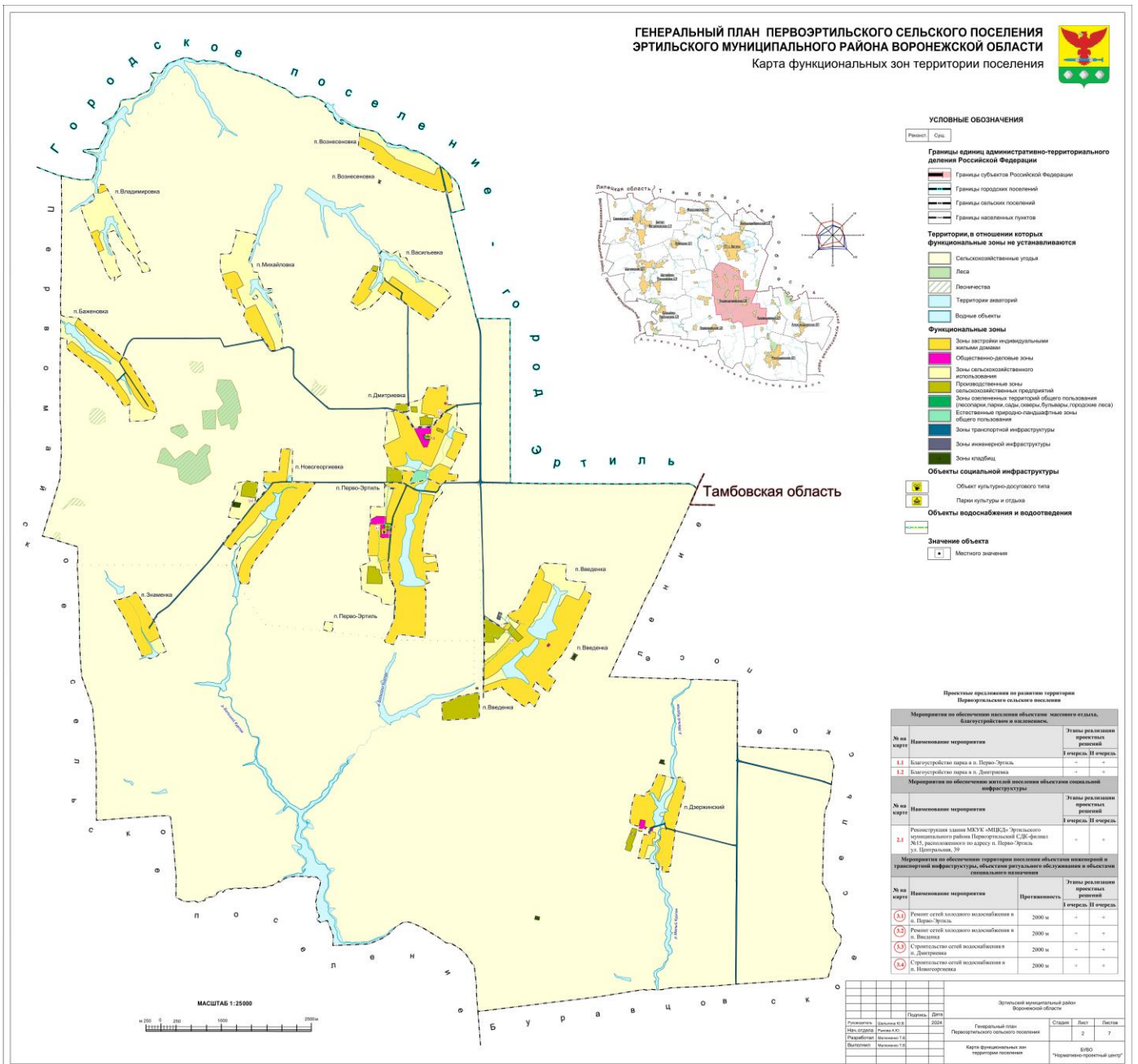
Приложение №3
к решению Совета народных депутатов
Первоэртильского сельского поселения
Эртильского муниципального района
Воронежской области
от 30.05.2024 года №51

Карт границ населенных пунктов, входящих в состав поселения



Приложение №4
к решению Совета народных депутатов
Первоэртильского сельского поселения
Эртильского муниципального района
Воронежской области
от 30.05.2024 года №51

Карта функциональных зон территории поселения



Приложение №5
к решению Совета народных депутатов
Первоэртильского сельского поселения
Эртильского муниципального района
Воронежской области
от 30.05.2024 года №51

Карта планируемого размещения объектов капитального строительства местного значения

