

Приложение  
к решению Совета народных депутатов  
Первоэртильского сельского поселения  
Эртильского муниципального района  
Воронежской области  
от 24.02.2015 № 76

ОПИСАНИЕ ПРОХОЖДЕНИЯ ГРАНИЦЫ ПОСЁЛКА ПЕРВО-ЭРТИЛЬ  
ПЕРВОЭРТИЛЬСКОГО СЕЛЬСКОГО ПОСЕЛЕНИЯ  
ЭРТИЛЬСКОГО МУНИЦИПАЛЬНОГО РАЙОНА ВОРОНЕЖСКОЙ ОБЛАСТИ

<b>КАРТА (ПЛАН)</b> <b>Границы поселка Перво-Эртиль Первоэртильского сельского поселения Эртильского муниципального района Воронежской области</b> (наименование объекта землеустройства)	
<b>Титульный лист</b>	
<b>1. Сведения о заказчике землеустроительных работ:</b>	
<b>О физическом лице:</b> Фамилия, имя, отчество (отчество указывается при наличии)	
<b>О юридическом лице, органе государственной власти, органе местного самоуправления:</b> Полное наименование <u>Администрация Первоэртильского сельского поселения Эртильского муниципального района Воронежской области</u>	
Страна регистрации (инкорпорации) (указывается в отношении иностранного юридического лица) -	
Фамилия и инициалы уполномоченного представителя, его должность, реквизиты доверенности (если представитель действует по доверенности) <u>Юрова Л.И. Глава администрации Первоэртильского сельского поселения Эртильского муниципального района Воронежской области</u>	
Подпись _____ (Юрова Л.И.)	Дата «___» _____ 2013 г.
<i>Место для оттиска печати заказчика</i>	
<b>2. Сведения об исполнителе землеустроительных работ:</b>	
<b>Об индивидуальном предпринимателе:</b>	
Фамилия, имя, отчество (отчество указывается при наличии) -	
Идентификационный номер налогоплательщика -	
Контактный телефон и почтовый адрес -	
Номер квалификационного аттестата кадастрового инженера (если исполнителем является кадастровый инженер) <u>№ 36-11-261</u>	
<b>О юридическом лице:</b> Полное наименование	
Основной государственный регистрационный номер <u>305362813200067</u>	
Контактный телефон и почтовый адрес	
Фамилия и инициалы уполномоченного представителя юридического лица, его должность, реквизиты доверенности (если представитель действует по доверенности) -	
Сведения о кадастровом инженерере <u>Ревякина Ольга Васильевна</u>	
Подпись _____ (Ревякина О.В.)	Дата «___» _____ 2013г.
<i>Место для оттиска печати лица, составившего карту (план) объекта землеустройства</i>	
<b>3. Сведения о согласовании карты (плана) объекта землеустройства:</b> Полное наименование органа (организации), с которым осуществляется согласование, фамилия и инициалы уполномоченного лица, его должность: Администрация Эртильского муниципального района Воронежской области, главный архитектор – Мымриков В.А. Реквизиты письма (дата и номер, если согласование оформлено в виде письма) :	
Подпись _____	Дата «___» _____ 2013 г.
<i>Место для оттиска печати органа (организации), с которым осуществляется согласование</i>	

**4. Информация о передаче карты (плана) объекта землеустройства в государственный фонд данных, полученных в результате проведения землеустройства:**

Регистрационный № \_\_\_\_\_

Дата передачи « \_\_\_\_\_ » \_\_\_\_\_ 2013 год

\_\_\_\_\_  
(наименование органа (организации), осуществляющего хранение землеустроительной документации)

Лист №2

**КАРТА (ПЛАН)**  
**Границы поселка Перво-Эртиль Первоэртильского сельского поселения Эртильского**  
**муниципального района Воронежской области**  
(наименование объекта землеустройства)

<b>№ п/п</b>	<b>Содержание</b>	<b>Номера листов</b>
<b>1</b>	<b>2</b>	<b>3</b>
1	Основания для проведения землеустроительных работ и исходные данные	2
2	Сведения об объекте землеустройства	4
3	Сведения о местоположении границ объекта землеустройства	5

<b>КАРТА (ПЛАН)</b> <b><u>Границы поселка Перво-Эртиль Первоэртильского сельского поселения Эртильского муниципального района Воронежской области</u></b> (наименование объекта землеустройства)		
<b>Основания для проведения землеустроительных работ и исходные данные</b>		
<b>Перечень документов</b>		
<b>№ п/п</b>	<b>Наименование и реквизиты документа</b>	<b>Сведения об органе (организации), подготовившем или принявшем документ</b>
<b>1</b>	<b>2</b>	<b>3</b>
1.	Договор № 12 на выполнение работ по :подготовке карт (планов) для установления границ населенного пункта поселка Перво-Эртиль от 02.07.2013 г.	<b>Заказчик:</b> Администрация Первоэртильского сельского поселения Эртильского муниципального района Воронежской области <b>Исполнитель:</b> Общество с ограниченной ответственностью «Архитектура»
2.	Закон Воронежской области «Об административно-территориальном устройстве Воронежской области и порядке его изменения» № 87-ОЗ от 27.10.2006 г.	принят областной Думой 12.10.2006 г., ред. от 11.05.2007 г. № 58-ОЗ
3.	Ведомственная целевая программа «Развитие градостроительной деятельности в Воронежской области на 2012-2014 годы»	Департамент архитектуры и строительной политики Воронежской области от 01.08.2011 г. № 298
4.	Генеральный план Первоэртильского сельского поселения Эртильского муниципального района Воронежской области	Совет народных депутатов Первоэртильского сельского поселения Эртильского муниципального района Воронежской области (решение № 132 от 27.04.2012г.)
5.	Материалы кадастрового деления по Эртильскому району Воронежской области	филиал ФГБУ «ФКП Росреестра» по Воронежской области
6.	Топографические планы на территорию поселка Дмитриевка Эртильского муниципального района Воронежской области М 1:2000, 1:1000	Департамент архитектуры и строительной политики Воронежской области
7.	Ортофотопланы на территорию поселка Дмитриевка Эртильского муниципального района Воронежской области М 1:5000, 1:10000	-
8.	Кадастровые планы территории	филиал ФГБУ «ФКП

<b>КАРТА (ПЛАН)</b> <b><u>Границы поселка Перво-Эртиль Первоэртильского сельского поселения Эртильского муниципального района Воронежской области</u></b> (наименование объекта землеустройства)	
<b>Основания для проведения землеустроительных работ и исходные данные</b>	
<b>Перечень документов</b>	
36:17:6400001 № 36-00/5002/2012-79164 от 22.05.2012г.	Росреестра» по Воронежской области

<b>КАРТА (ПЛАН)</b> <b><u>Границы поселка Перво-Эртиль Первоэртильского сельского поселения Эртильского муниципального района Воронежской области</u></b> (наименование объекта землеустройства)		
<b>Сведения об объекте землеустройства</b>		
№ п/п	Характеристики объекта землеустройства	Описание характеристик
1	2	3
1.	Местоположение объекта землеустройства	поселка Перво-Эртиль Первоэртильского сельского поселения Эртильского муниципального района Воронежской области
2.	Площадь объекта землеустройства ± величина погрешности определения площади ( $P \pm \Delta P$ )	<b>230,71 га</b>
3.	Иные характеристики объекта землеустройства	-

<b>КАРТА (ПЛАН)</b> <b>Границы поселка Перво-Эртиль Первоэртильского сельского поселения Эртильского муниципального района Воронежской области</b> (наименование объекта землеустройства)				
<b>Сведения о местоположении границ объекта землеустройства</b>				
<b>1. Система координат <u>МСК-36</u></b>				
<b>2. Сведения о характерных точках границ объекта землеустройства</b>				
Обозначение характерных точек границ	Координаты, м		Метод определения координат и средняя квадратическая погрешность положения характерной точки ( $M_t$ ), м	Описание закрепления точки
	X	Y		
1	2	3	4	5
<b>п. Перво-Эртиль участок №1</b>				
1	521998,90	2203510,98	Фотограмметрический $M_t=0,2$	-
2	522000,68	2203561,96	Геодезический $M_t=0,2$	-
3	522001,42	2203580,35	Геодезический $M_t=0,2$	-
4	522004,97	2203650,90	Геодезический $M_t=0,2$	-
5	522004,79	2203664,36	Геодезический $M_t=0,2$	-
6	521997,74	2203754,69	Геодезический $M_t=0,2$	-
7	521994,62	2203791,18	Геодезический $M_t=0,2$	-
8	521992,16	2203812,77	Геодезический $M_t=0,2$	-
9	522005,31	2203814,27	Геодезический $M_t=0,2$	-
10	522205,43	2203802,07	Фотограмметрический $M_t=0,2$	-
11	522185,91	2204003,76	Фотограмметрический $M_t=0,2$	-
12	521982,11	2203919,38	Фотограмметрический $M_t=0,2$	-
13	522016,47	2204059,84	Фотограмметрический $M_t=0,2$	-
14	522069,53	2204235,48	Фотограмметрический $M_t=0,2$	-
15	522035,03	2204310,24	Фотограмметрический $M_t=0,2$	-
16	522010,24	2204364,47	Фотограмметрический $M_t=0,2$	-
17	521985,45	2204416,38	Фотограмметрический $M_t=0,2$	-
18	521981,38	2204431,29	Фотограмметрический $M_t=0,2$	-

КАРТА (ПЛАН) Границы поселка Перво-Эртиль Первоэртильского сельского поселения Эртильского муниципального района Воронежской области (наименование объекта землеустройства)				
Сведения о местоположении границ объекта землеустройства				
1. Система координат <u>МСК-36</u>				
2. Сведения о характерных точках границ объекта землеустройства				
19	521983,51	2204448,45	Геодезический Мт=0,2	-
20	521955,39	2204431,30	Геодезический Мт=0,2	-
21	521905,32	2204406,97	Геодезический Мт=0,2	-
22	521896,37	2204420,41	Геодезический Мт=0,2	-
23	521912,33	2204430,81	Геодезический Мт=0,2	-
24	521845,69	2204475,54	Геодезический Мт=0,2	-
25	521717,14	2204366,54	Геодезический Мт=0,2	-
26	521600,47	2204270,72	Фотограмметрический Мт=0,2	-
27	521376,64	2204205,56	Фотограмметрический Мт=0,2	-
28	521168,14	2204164,06	Фотограмметрический Мт=0,2	-

КАРТА (ПЛАН) Границы поселка Перво-Эртиль Первоэртильского сельского поселения Эртильского муниципального района Воронежской области (наименование объекта землеустройства)				
Сведения о местоположении границ объекта землеустройства				
1. Система координат <u>МСК-36</u>				
2. Сведения о характерных точках границ объекта землеустройства				
Обозначение характерных точек границ	Координаты, м		Метод определения координат и средняя квадратическая погрешность положения характерной точки (М <sub>t</sub> ), м	Описание закрепления точки
	X	Y		
1	2	3	4	5
<b>п. Перво-Эртиль участок №1</b>				
29	520929,21	2204139,62	Фотограмметрический Мт=0,2	-
30	520839,86	2204140,96	Фотограмметрический Мт=0,2	-
31	520820,00	2204274,71	Геодезический Мт=0,2	-
32	520804,85	2204359,13	Геодезический Мт=0,2	-
33	520574,41	2204402,38	Геодезический Мт=0,2	-
34	520532,03	2204406,33	Фотограмметрический Мт=0,2	-
35	520534,66	2204182,72	Фотограмметрический Мт=0,2	-
36	520490,76	2204194,55	Геодезический Мт=0,2	-
37	520394,19	2204220,55	Геодезический Мт=0,2	-
38	520374,07	2204262,10	Геодезический Мт=0,2	-

<b>КАРТА (ПЛАН)</b> <b>Границы поселка Перво-Эртиль Первоэртильского сельского поселения Эртильского</b> <b>муниципального района Воронежской области</b> (наименование объекта землеустройства)				
Сведения о местоположении границ объекта землеустройства				
1. Система координат <u>МСК-36</u>				
2. Сведения о характерных точках границ объекта землеустройства				
39	520351,91	2204260,25	Геодезический Мт=0,2	-
40	520339,98	2204219,93	Геодезический Мт=0,2	-
41	520311,04	2204181,08	Геодезический Мт=0,2	-
42	520229,24	2204179,50	Геодезический Мт=0,2	-
43	520228,86	2204198,84	Геодезический Мт=0,2	-
44	519430,44	2204183,70	Геодезический Мт=0,2	-
45	519441,97	2204164,28	Фотограмметрический Мт=0,2	-
46	519484,79	2203806,68	Фотограмметрический Мт=0,2	-
47	519489,50	2203737,26	Фотограмметрический Мт=0,2	-
48	519321,65	2203656,58	Фотограмметрический Мт=0,2	-
49	519324,96	2203632,86	Фотограмметрический Мт=0,2	-
50	519356,23	2203528,22	Фотограмметрический Мт=0,2	-
51	519386,61	2203508,85	Фотограмметрический Мт=0,2	-
52	519547,17	2203590,15	Фотограмметрический Мт=0,2	-
53	519702,66	2203652,14	Фотограмметрический Мт=0,2	-
54	519744,01	2203671,55	Геодезический Мт=0,2	-
55	519773,74	2203676,34	Геодезический Мт=0,2	-
56	519824,70	2203680,67	Геодезический Мт=0,2	-

<b>КАРТА (ПЛАН)</b> <b>Границы поселка Перво-Эртиль Первоэртильского сельского поселения Эртильского</b> <b>муниципального района Воронежской области</b> (наименование объекта землеустройства)				
Сведения о местоположении границ объекта землеустройства				
1. Система координат <u>МСК-36</u>				
2. Сведения о характерных точках границ объекта землеустройства				
Обозначение характерных точек границ	Координаты, м		Метод определения координат и средняя квадратическая погрешность положения характерной точки (Мт), м	Описание закрепления точки
	Х	У		
1	2	3	4	5
<b>п. Перво-Эртиль участок №1</b>				
57	519902,33	2203685,70	Геодезический Мт=0,2	-
58	519968,00	2203689,38	Геодезический Мт=0,2	-



**КАРТА (ПЛАН)**  
**Границы поселка Перво-Эртиль Первоэртильского сельского поселения Эртильского**  
**муниципального района Воронежской области**  
(наименование объекта землеустройства)

**Сведения о местоположении границ объекта землеустройства**

**1. Система координат МСК-36**

**2. Сведения о характерных точках границ объекта землеустройства**

59	520013,17	2203692,77	Геодезический Мт=0,2	-
60	520108,92	2203692,25	Геодезический Мт=0,2	-
61	520199,53	2203694,63	Геодезический Мт=0,2	-
62	520219,68	2203693,53	Геодезический Мт=0,2	-
63	520236,35	2203691,71	Геодезический Мт=0,2	-
64	520247,08	2203689,69	Геодезический Мт=0,2	-
65	520257,09	2203687,98	Геодезический Мт=0,2	-
66	520272,76	2203683,25	Геодезический Мт=0,2	-
67	520289,73	2203676,41	Геодезический Мт=0,2	-
68	520312,20	2203665,35	Геодезический Мт=0,2	-
69	520372,38	2203631,34	Геодезический Мт=0,2	-
70	520380,01	2203626,55	Геодезический Мт=0,2	-
71	520388,02	2203622,22	Геодезический Мт=0,2	-
72	520398,71	2203618,17	Геодезический Мт=0,2	-
73	520416,57	2203613,48	Геодезический Мт=0,2	-
74	520430,90	2203610,63	Геодезический Мт=0,2	-
75	520493,04	2203602,82	Геодезический Мт=0,2	-
76	520526,55	2203599,64	Геодезический Мт=0,2	-
77	520644,16	2203588,88	Геодезический Мт=0,2	-
78	520661,79	2203587,89	Геодезический Мт=0,2	-
79	520681,22	2203586,88	Геодезический Мт=0,2	-
80	520701,92	2203586,15	Геодезический Мт=0,2	-
81	520718,57	2203586,00	Геодезический Мт=0,2	-
82	520735,30	2203586,31	Геодезический Мт=0,2	-
83	520749,50	2203586,57	Геодезический Мт=0,2	-
84	520750,17	2203572,32	Геодезический Мт=0,2	-
85	520737,63	2203571,73	Геодезический Мт=0,2	-

**КАРТА (ПЛАН)**  
**Границы поселка Перво-Эртиль Первоэртильского сельского поселения Эртильского**  
**муниципального района Воронежской области**  
(наименование объекта землеустройства)

**Сведения о местоположении границ объекта землеустройства**

**1. Система координат МСК-36**

<b>2. Сведения о характерных точках границ объекта землеустройства</b>				
<b>Обозначение характерных точек границ</b>	<b>Координаты, м</b>		<b>Метод определения координат и средняя квадратическая погрешность положения характерной точки (M<sub>t</sub>), м</b>	<b>Описание закрепления точки</b>
	<b>X</b>	<b>Y</b>		
<b>1</b>	<b>2</b>	<b>3</b>	<b>4</b>	<b>5</b>
<b>п. Перво-Эртиль участок №1</b>				
86	520716,32	2203571,24	Геодезический M <sub>t</sub> =0,2	-
87	520701,03	2203571,05	Геодезический M <sub>t</sub> =0,2	-
88	520681,59	2203571,57	Геодезический M <sub>t</sub> =0,2	-
89	520659,65	2203572,27	Геодезический M <sub>t</sub> =0,2	-
90	520643,30	2203573,72	Геодезический M <sub>t</sub> =0,2	-
91	520526,30	2203585,94	Геодезический M <sub>t</sub> =0,2	-
92	520516,55	2203584,95	Геодезический M <sub>t</sub> =0,2	-
93	520513,21	2203576,25	Геодезический M <sub>t</sub> =0,2	-
94	520504,64	2203577,40	Геодезический M <sub>t</sub> =0,2	-
95	520499,73	2203585,58	Геодезический M <sub>t</sub> =0,2	-
96	520492,13	2203587,78	Геодезический M <sub>t</sub> =0,2	-
97	520433,63	2203595,60	Геодезический M <sub>t</sub> =0,2	-
98	520418,81	2203599,24	Геодезический M <sub>t</sub> =0,2	-
99	520392,84	2203606,34	Геодезический M <sub>t</sub> =0,2	-
100	520384,15	2203609,14	Геодезический M <sub>t</sub> =0,2	-
101	520372,98	2203614,00	Геодезический M <sub>t</sub> =0,2	-
102	520363,17	2203619,77	Геодезический M <sub>t</sub> =0,2	-
103	520304,52	2203655,31	Геодезический M <sub>t</sub> =0,2	-
104	520284,30	2203665,19	Геодезический M <sub>t</sub> =0,2	-
105	520268,37	2203672,72	Геодезический M <sub>t</sub> =0,2	-
106	520254,66	2203676,02	Геодезический M <sub>t</sub> =0,2	-
107	520244,10	2203677,32	Геодезический M <sub>t</sub> =0,2	-
108	520237,35	2203671,75	Геодезический M <sub>t</sub> =0,2	-
109	520228,81	2203673,21	Геодезический M <sub>t</sub> =0,2	-
110	520226,84	2203677,38	Геодезический M <sub>t</sub> =0,2	-
111	520219,58	2203679,41	Геодезический M <sub>t</sub> =0,2	-
112	520198,23	2203680,68	Геодезический M <sub>t</sub> =0,2	-
113	520014,94	2203677,67	Геодезический M <sub>t</sub> =0,2	-
114	519998,19	2203657,15	Геодезический M <sub>t</sub> =0,2	-

Лист №9

<p><b>КАРТА (ПЛАН)</b>  <b>Границы поселка Перво-Эртиль Первоэртильского сельского поселения Эртильского муниципального района Воронежской области</b>  (наименование объекта землеустройства)</p>
<p><b>Сведения о местоположении границ объекта землеустройства</b></p>

<b>1. Система координат МСК-36</b>				
<b>2. Сведения о характерных точках границ объекта землеустройства</b>				
Обозначение характерных точек границ	Координаты, м		Метод определения координат и средняя квадратическая погрешность положения характерной точки (M <sub>t</sub> ), м	Описание закрепления точки
	X	Y		
1	2	3	4	5
<b>п. Перво-Эртиль участок №1</b>				
115	519979,49	2203616,80	Геодезический M <sub>t</sub> =0,2	-
116	520000,52	2203464,10	Геодезический M <sub>t</sub> =0,2	-
117	520094,03	2203457,55	Геодезический M <sub>t</sub> =0,2	-
118	520223,05	2203127,78	Геодезический M <sub>t</sub> =0,2	-
119	520531,44	2203118,67	Геодезический M <sub>t</sub> =0,2	-
120	520588,39	2203101,91	Геодезический M <sub>t</sub> =0,2	-
121	520626,61	2203105,49	Геодезический M <sub>t</sub> =0,2	-
122	520692,33	2203272,36	Геодезический M <sub>t</sub> =0,2	-
123	520768,96	2203257,94	Геодезический M <sub>t</sub> =0,2	-
124	520795,79	2203236,72	Геодезический M <sub>t</sub> =0,2	-
125	520816,08	2203236,17	Геодезический M <sub>t</sub> =0,2	-
126	520917,09	2203233,44	Геодезический M <sub>t</sub> =0,2	-
127	521073,60	2203243,61	Геодезический M <sub>t</sub> =0,2	-
128	521177,26	2203250,72	Геодезический M <sub>t</sub> =0,2	-
129	521249,70	2203262,95	Геодезический M <sub>t</sub> =0,2	-
130	521299,23	2203267,68	Геодезический M <sub>t</sub> =0,2	-
131	521320,84	2203269,74	Геодезический M <sub>t</sub> =0,2	-
132	521393,60	2203276,68	Геодезический M <sub>t</sub> =0,2	-
133	521613,92	2203277,83	Геодезический M <sub>t</sub> =0,2	-
134	521601,22	2203511,60	Геодезический M <sub>t</sub> =0,2	-
135	521948,12	2203509,20	Геодезический M <sub>t</sub> =0,2	-
136	521907,38	2203606,37	Геодезический M <sub>t</sub> =0,2	-
137	521905,50	2203605,98	Геодезический M <sub>t</sub> =0,2	-
138	521901,67	2203658,99	Геодезический M <sub>t</sub> =0,2	-
139	521911,83	2203662,15	Геодезический M <sub>t</sub> =0,2	-
140	521906,19	2203707,03	Геодезический M <sub>t</sub> =0,2	-
141	521912,39	2203706,55	Геодезический M <sub>t</sub> =0,2	-
142	521919,00	2203609,08	Геодезический M <sub>t</sub> =0,2	-
143	521927,77	2203610,44	Геодезический M <sub>t</sub> =0,2	-

Лист №10

**КАРТА (ПЛАН)**  
**Границы поселка Перво-Эртиль Первоэртильского сельского поселения Эртильского**  
**муниципального района Воронежской области**  
(наименование объекта землеустройства)

Сведения о местоположении границ объекта землеустройства				
1. Система координат <u>МСК-36</u>				
2. Сведения о характерных точках границ объекта землеустройства				
Обозначение характерных точек границ	Координаты, м		Метод определения координат и средняя квадратическая погрешность положения характерной точки (M <sub>t</sub> ), м	Описание закрепления точки
	X	Y		
1	2	3	4	5
<b>п. Перво-Эртиль участок №1</b>				
144	521968,59	2203512,04	Геодезический M <sub>t</sub> =0,2	-
1	521998,90	2203510,98	Фотограмметрический M <sub>t</sub> =0,2	-
<b>п. Перво-Эртиль участок №2</b>				
145	519707,16	2202522,81	Геодезический M <sub>t</sub> =0,2	-
146	519689,62	2202650,42	Геодезический M <sub>t</sub> =0,2	-
147	519607,90	2202642,87	Геодезический M <sub>t</sub> =0,2	-
148	519579,76	2202655,87	Геодезический M <sub>t</sub> =0,2	-
149	519535,43	2202631,74	Геодезический M <sub>t</sub> =0,2	-
150	519542,82	2202575,22	Геодезический M <sub>t</sub> =0,2	-
151	519571,21	2202493,89	Геодезический M <sub>t</sub> =0,2	-
152	519603,96	2202497,16	Геодезический M <sub>t</sub> =0,2	-
145	519707,16	2202522,81	Геодезический M <sub>t</sub> =0,2	-

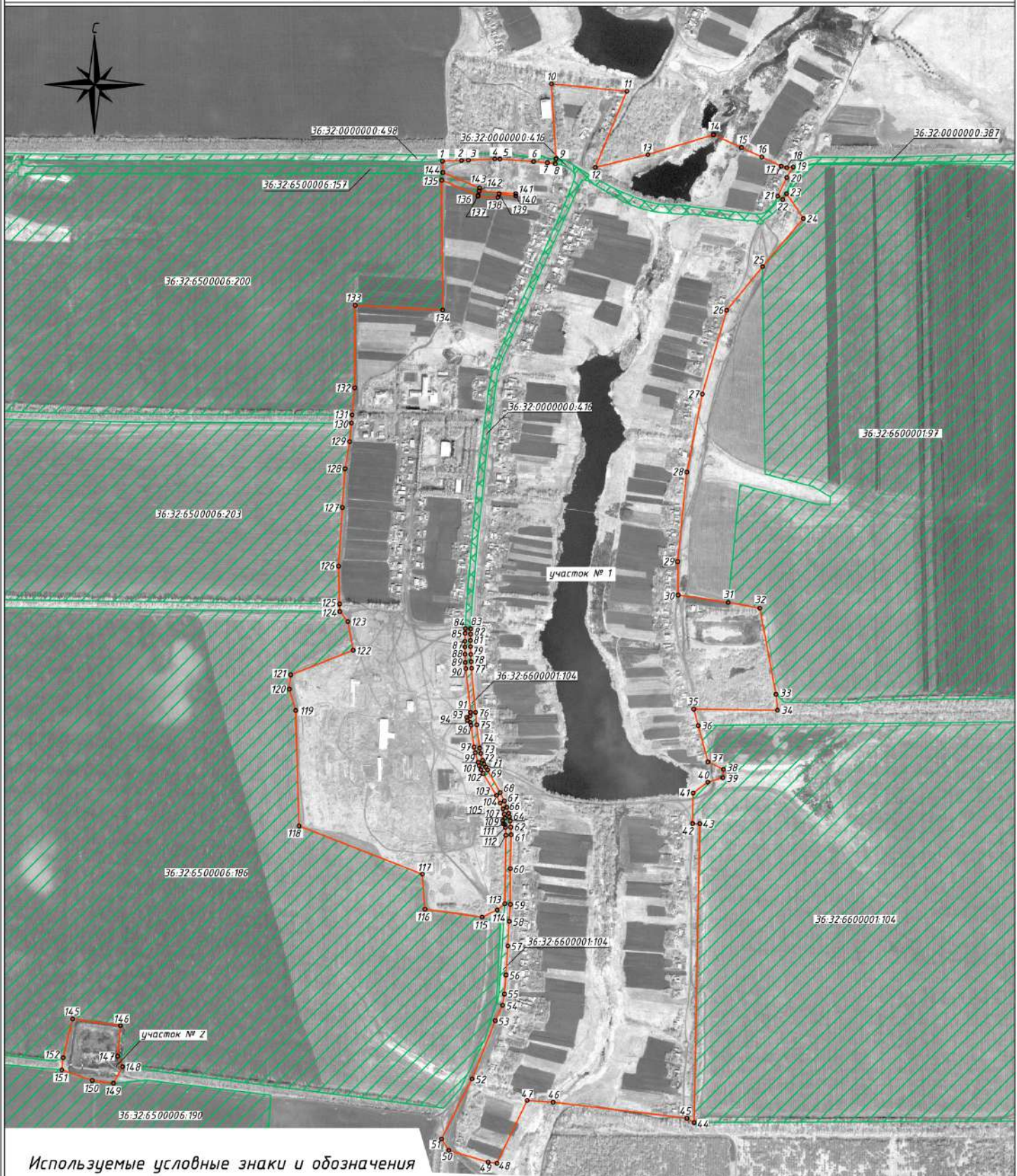
## КАРТА (ПЛАН)

Граница поселка Перво-Эртель Первоэртильского сельского поселения

(наименование объекта землеустройства)

Эртильского муниципального района Воронежской области

План границ объекта землеустройства в масштабе 1:10000



## Используемые условные знаки и обозначения

- граница населенного пункта поселка Перво-Эртель
- 15 обозначения характерной точки границы населенного пункта поселка Перво-Эртель
- ▨ земельный участок, сведения о котором содержатся в государственном кадастре недвижимости, за границей населенного пункта
- ▨ земельный участок, сведения о котором содержатся в государственном кадастре недвижимости, в границе населенного пункта
- 36:32:6500006:190 кадастровый номер земельного участка, сведения о котором содержатся в государственном кадастре недвижимости

Масштаб 1:10000

Подпись \_\_\_\_\_ Дата "\_\_\_" \_\_\_\_ 20\_\_ года

Место для оттиска печати лица, составившего карту (план) объекта землеустройства