

Приложение
к решению Совета народных депутатов
Первоэртильского сельского поселения
Эртильского муниципального района
Воронежской области
от 09.08.2016 № 142

ОПИСАНИЕ ПРОХОЖДЕНИЯ ГРАНИЦЫ ПОСЁЛКА ВАСИЛЬЕВКА
ПЕРВОЭРТИЛЬСКОГО СЕЛЬСКОГО ПОСЕЛЕНИЯ
ЭРТИЛЬСКОГО МУНИЦИПАЛЬНОГО РАЙОНА ВОРОНЕЖСКОЙ ОБЛАСТИ

КАРТА (ПЛАН) Границы поселка Васильевка Первоэртильского сельского поселения Эртильского муниципального района Воронежской области (наименование объекта землеустройства)	
Титульный лист	
1. Сведения о заказчике землеустроительных работ:	
О физическом лице: Фамилия, имя, отчество(отчество указывается при наличии)	
О юридическом лице, органе государственной власти, органе местного самоуправления: Полное наименование <u>Администрация Первоэртильского сельского поселения Эртильского муниципального района Воронежской области</u>	
Страна регистрации (инкорпорации) (указывается в отношении иностранного юридического лица) -	
Фамилия и инициалы уполномоченного представителя, его должность, реквизиты доверенности (если представитель действует по доверенности) <u>Юрова Л.И. Глава администрации Первоэртильского сельского поселения Эртильского муниципального района Воронежской области</u>	
Подпись _____ (Юрова Л.И.)	Дата «__» _____ 201 г.
<i>Место для оттиска печати заказчика</i>	
2. Сведения об исполнителе землеустроительных работ:	
Об индивидуальном предпринимателе:	
Фамилия, имя, отчество (отчество указывается при наличии)-	
Идентификационный номер налогоплательщика _	
Контактный телефон и почтовый адрес _	
Номер квалификационного аттестата кадастрового инженера(если исполнителем является кадастровый инженер)	
О юридическом лице: Полное наименование Общество с ограниченной ответственностью «Архитектура»	
Основной государственный регистрационный номер <u>1053668500270</u>	
Контактный телефон и почтовый адрес: Воронежская область, г. Эртиль, ул. Ленина, 73, тел: 8 47345 2-33-78	
Фамилия и инициалы уполномоченного представителя юридического лица, его должность, реквизиты доверенности (если представитель действует по доверенности)-	
Генеральный директор ООО «Архитектура»	
Подпись _____ (Сарычева Л.И.)	Дата «__» _____ 201г.
<i>Место для оттиска печати лица, составившего карту (план) объекта землеустройства</i>	
3. Сведения о согласовании карты (плана) объекта землеустройства: Полное наименование органа (организации), с которым осуществляется согласование, фамилия и инициалы уполномоченного лица, его должность: Администрация Эртильского муниципального района Воронежской области, главный архитектор – Мыриков С.Н. Реквизиты письма (дата и номер, если согласование оформлено в виде письма) :	
Подпись _____	Дата «__» _____ 201 г.
<i>Место для оттиска печати органа (организации), с которым осуществляется согласование</i>	

КАРТА (ПЛАН)
Границы поселка Васильевка Первоэртильского сельского поселения Эртильского
муниципального района Воронежской области
(наименование объекта землеустройства)

№ п/п	Содержание	Номера листов
1	2	3
1	Основания для проведения землеустроительных работ и исходные данные	2
2	Сведения об объекте землеустройства	4
3	Сведения о местоположении границ объекта землеустройства	5
4	Карта (план) граница поселка Васильевка Первоэртильского сельского поселения Эртильского муниципального района Воронежской области	10

КАРТА (ПЛАН) Границы поселка Васильевка Первоэртильского сельского поселения Эртильского муниципального района Воронежской области (наименование объекта землеустройства)		
Основания для проведения землеустроительных работ и исходные данные		
Перечень документов		
№ п/п	Наименование и реквизиты документа	Сведения об органе (организации), подготовившем или принявшем документ
1	2	3
1.	Контракт № 5 на выполнение работ по :подготовке карт (планов) для установления границ населенного пункта поселка Васильевка от 14.05.2015 г.	Заказчик: Администрация Первоэртильского сельского поселения Эртильского муниципального района Воронежской области Исполнитель: Общество с ограниченной ответственностью «Архитектура»
2.	Закон Воронежской области «Об административно-территориальном устройстве Воронежской области и порядке его изменения» № 87-ОЗ от 27.10.2006 г.	принят областной Думой 12.10.2006 г., ред. от 11.05.2007 г. № 58-ОЗ
3.	Ведомственная целевая программа «Развитие градостроительной деятельности в Воронежской области на 2012-2014 годы»	Департамент архитектуры и строительной политики Воронежской области от 01.08.2011 г. № 298
4.	Генеральный план Первоэртильского сельского поселения Эртильского муниципального района Воронежской области	Совет народных депутатов Первоэртильского сельского поселения Эртильского муниципального района Воронежской области (решение № 132 от 27.04.2012г.)
5.	Материалы кадастрового деления по Эртильскому району Воронежской области	филиал ФГБУ «ФКП Росреестра» по Воронежской области
6.	Спутниковые снимки высокого разрешения на территорию поселка Васильевка Эртильского муниципального района Воронежской области М 1:10000 Дата создания неизвестна. Дата обновления 02.02.2012г.	Департамент архитектуры и строительной политики Воронежской области исх. № 100-дсп от 31.07.2012 г.

КАРТА (ПЛАН)
Границы поселка Васильевка Первоэртильского сельского поселения Эртильского
муниципального района Воронежской области
(наименование объекта землеустройства)

Сведения об объекте землеустройства

№ п/п	Характеристики объекта землеустройства	Описание характеристик
1	2	3
1.	Местоположение объекта землеустройства	поселок Васильевка Первоэртильского сельского поселения Эртильского муниципального района Воронежской области
2.	Площадь объекта землеустройства ± величина погрешности определения площади ($P \pm \Delta P$)	90,47 ± 0,033
3.	Иные характеристики объекта землеустройства	-

КАРТА (ПЛАН)
Границы поселка Васильевка Первоэртильского сельского поселения Эртильского
муниципального района Воронежской области
(наименование объекта землеустройства)

Сведения о местоположении границ объекта землеустройства

1. Система координат МСК-36

2. Сведения о характерных точках границ объекта землеустройства

Обозначение характерных точек границ	Координаты, м		Метод определения координат и средняя квадратическая погрешность положения характерной точки (M_t), м	Описание закрепления точки
	X	Y		
1	2	3	4	5
п. Васильевка				
1	524904,92	2203014,75	Фотограмметрический $M_t=0,1$	-
2	524948,79	2203037,92	Геодезический $M_t=0,1$	-
3	525001,85	2202948,42	Геодезический $M_t=0,1$	-
4	525451,65	2203195,84	Геодезический $M_t=0,1$	-
5	525508,56	2203250,72	Геодезический $M_t=0,1$	-
6	525522,84	2203279,17	Геодезический $M_t=0,1$	-
7	525501,78	2203385,84	Геодезический $M_t=0,1$	-
8	525493,08	2203429,88	Геодезический $M_t=0,1$	-
9	525703,68	2203438,72	Геодезический $M_t=0,1$	-
10	525764,13	2203402,88	Фотограмметрический $M_t=0,1$	-
11	525873,62	2203488,38	Фотограмметрический $M_t=0,1$	-
12	525806,93	2203589,66	Фотограмметрический $M_t=0,1$	-
13	525789,73	2203631,92	Фотограмметрический $M_t=0,1$	-
14	525827,38	2203694,84	Фотограмметрический $M_t=0,1$	-
15	525849,88	2203733,18	Фотограмметрический $M_t=0,1$	-
16	525806,45	2203760,74	Фотограмметрический $M_t=0,1$	-
17	525758,14	2203767,93	Фотограмметрический $M_t=0,1$	-
18	525732,53	2203790,58	Фотограмметрический $M_t=0,1$	-
19	525739,59	2203851,68	Геодезический $M_t=0,1$	-
20	525716,45	2203881,98	Геодезический $M_t=0,1$	-
21	525619,59	2203921,76	Геодезический $M_t=0,1$	-
22	525575,06	2203976,43	Геодезический $M_t=0,1$	-
23	525524,08	2203997,98	Геодезический $M_t=0,1$	-
24	525397,51	2204137,52	Геодезический $M_t=0,1$	-
25	525333,22	2204316,60	Геодезический $M_t=0,1$	-
26	525217,94	2204517,26	Фотограмметрический $M_t=0,1$	-
27	525130,87	2204596,12	Фотограмметрический $M_t=0,1$	-
28	525092,83	2204609,62	Фотограмметрический $M_t=0,1$	-

КАРТА (ПЛАН)
Границы поселка Васильевка Первоэртильского сельского поселения Эртильского
муниципального района Воронежской области
(наименование объекта землеустройства)

Сведения о местоположении границ объекта землеустройства

1. Система координат МСК-36

2. Сведения о характерных точках границ объекта землеустройства

Обозначение характерных точек границ	Координаты, м		Метод определения координат и средняя квадратическая погрешность положения характерной точки (M_t), м	Описание закрепления точки
	X	Y		
1	2	3	4	5
п. Васильевка				
29	524969,37	2204484,44	Фотограмметрический $M_t=0,1$	-
30	524912,17	2204444,90	Фотограмметрический $M_t=0,1$	-
31	524882,16	2204395,46	Геодезический $M_t=0,1$	-
32	524850,21	2204371,42	Геодезический $M_t=0,1$	-
33	524808,47	2204308,32	Геодезический $M_t=0,1$	-
34	524770,48	2204331,60	Фотограмметрический $M_t=0,1$	-
35	524697,31	2204246,26	Фотограмметрический $M_t=0,1$	-
36	524911,50	2203938,74	Геодезический $M_t=0,1$	-
37	525036,12	2203759,80	Геодезический $M_t=0,1$	-
38	525079,99	2203692,44	Геодезический $M_t=0,1$	-
39	525187,68	2203533,80	Геодезический $M_t=0,1$	-
40	525061,36	2203432,90	Геодезический $M_t=0,1$	-
41	524899,82	2203258,84	Геодезический $M_t=0,1$	-
42	524884,93	2203226,56	Геодезический $M_t=0,1$	-
43	524883,61	2203168,90	Геодезический $M_t=0,1$	-
44	524845,05	2203111,00	Геодезический $M_t=0,1$	-
45	524880,67	2203053,76	Фотограмметрический $M_t=0,1$	-
46	524901,22	2203020,70	Фотограмметрический $M_t=0,1$	-

КАРТА (ПЛАН)
Границы поселка Васильевка Первоэртильского сельского поселения
Эртильского муниципального района Воронежской области
 (наименование объекта землеустройства)

Сведения о местоположении границ объекта землеустройства

3. Сведения о частях границ объекта землеустройства

Обозначение части границ		Описание прохождения части границ
от точки	до точки	
1	2	3
п. Васильевка		
1	2	в 70 метрах от северного края лесополосы в северо-восточном направлении по лугу вдоль западной стороны древесных насаждений
2	3	в северо-западном направлении по лугу вдоль северо-восточной стороны полевой дороги
3	4	в северо-восточном направлении по северо-западной стороне земельных участков ул. Васильевская
4	5	в северо-восточном направлении по северо-западной стороне земельных участков ул. Васильевская
5	6	в северо-восточном направлении по северо-западной стороне земельных участков ул. Васильевская
6	7	в юго-восточном направлении по северной стороне земельных участков ул. Васильевская
7	8	в юго-восточном направлении по северному берегу пруда
8	9	в северном направлении по западному берегу пруда
9	10	в северо-западном направлении по лугу вдоль западного берега пруда
10	11	в северо-восточном направлении по прибрежной полосе северо-западного берега пруда
11	12	в юго-восточном направлении по обочине северо-восточной стороны полевой дороги
12	13	в юго-восточном направлении по обочине северо-восточной стороны полевой дороги
13	14	в северо-восточном направлении по обочине северо-западной стороны полевой дороги
14	15	в северо-восточном направлении по обочине северо-западной стороны полевой дороги
15	16	в юго-восточном направлении по пашне
16	17	в юго-восточном направлении по обочине восточной стороны полевой дороги
17	18	в юго-восточном направлении по обочине северо-восточной стороны полевой дороги

КАРТА (ПЛАН)
Границы поселка Васильевка Первоэртильского сельского поселения
Эртильского муниципального района Воронежской области
(наименование объекта землеустройства)

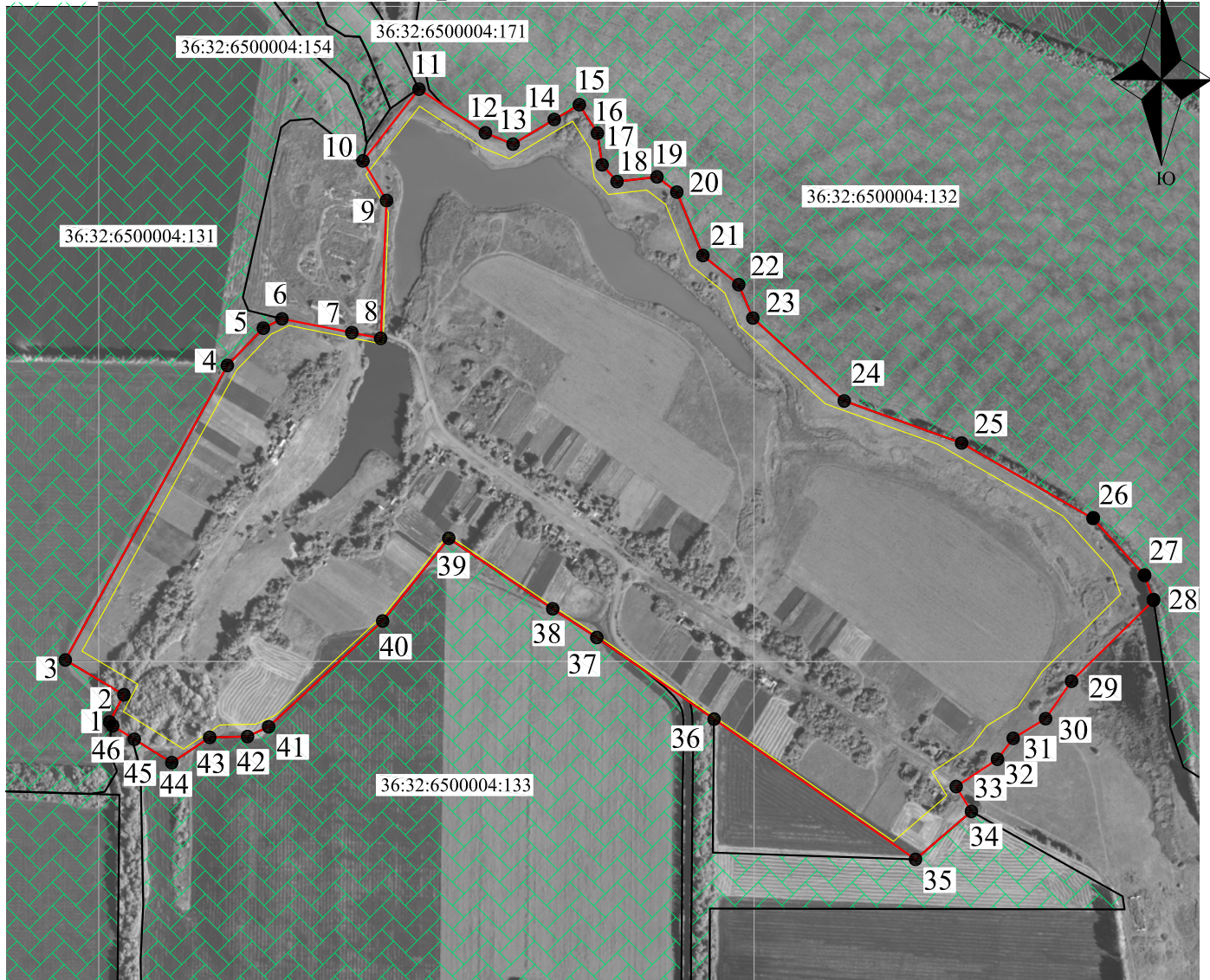
Сведения о местоположении границ объекта землеустройства

3. Сведения о частях границ объекта землеустройства

Обозначение части границ		Описание прохождения части границ
от точки	до точки	
1	2	3
п. Васильевка		
18	19	в северо-восточном направлении по пашне
19	20	в юго-восточном направлении по пашне
20	21	в юго-восточном направлении по пашне вдоль северо-восточной стороны полевой дороги
21	22	в юго-восточном направлении по обочине северо-восточной стороны полевой дороги
22	23	в юго-восточном направлении по обочине северо-восточной стороны полевой дороги
23	24	в юго-восточном направлении по обочине северо-восточной стороны полевой дороги
24	25	в юго-восточном направлении по юго-западной стороне лесополосы
25	26	в юго-восточном направлении по юго-западной стороне лесополосы
26	27	в юго-восточном направлении по юго-западной стороне лесополосы
27	28	в юго-восточном направлении по юго-западной стороне лесополосы
28	29	в юго-западном направлении по обочине юго-восточной стороны полевой дороги
29	30	в юго-западном направлении пересекая полевую дорогу
30	31	в юго-западном направлении по обочине северо-западной стороны полевой дороги
31	32	в юго-западном направлении по обочине северо-западной стороны полевой дороги
32	33	в юго-западном направлении пересекая полевую дорогу
33	34	в юго-восточном направлении вдоль юго-западной стороны полевой дороги
34	35	в юго-западном направлении по юго-восточной стороне земельного участка ул. Васильевская
35	36	в северо-западном направлении по юго-западной стороне земельных участков ул. Васильевская
36	37	в северо-западном направлении по пашне вдоль юго-западной стороны земельных участков ул. Васильевская

КАРТА (ПЛАН) Границы поселка Васильевка Первоэртильского сельского поселения Эртильского муниципального района Воронежской области (наименование объекта землеустройства)		
Сведения о местоположении границ объекта землеустройства		
3. Сведения о частях границ объекта землеустройства		
Обозначение части границ		Описание прохождения части границ
от точки	до точки	
1	2	3
п. Васильевка		
37	38	в северо-западном направлении по юго-западной стороне земельных участков ул. Васильевская
38	39	в северо-западном направлении по юго-западной стороне земельных участков ул. Васильевская
39	40	в юго-западном направлении по юго-восточной стороне земельных участков ул. Васильевская
40	41	в юго-западном направлении по пашне вдоль юго-восточной стороны земельного участка ул. Васильевская
41	42	в юго-западном направлении по пашне вдоль юго-восточной стороны земельного участка ул. Васильевская
42	43	в юго-западном направлении по пашне
43	44	в юго-западном направлении по пашне
44	45	в северо-западном направлении вдоль северного края лесополосы
45	46	в северо-западном направлении вдоль северного края лесополосы
46	1	в северо-западном направлении вдоль северного края лесополосы

Карта (План) границы поселка Васильевка Первоэртильского сельского поселения Эртильского муниципального района Воронежской области



Масштаб 1:10000

Условные обозначения:

- - граница населенного пункта по данным генерального плана
- - проектируемая граница населенного пункта
- 1 ● - поворотная точка запроектированной границы населенного пункта
- земельный участок включенный в ГКН

36:32:6500006:37 - номер ЗУ включенного в ГКН

Ген. директор ООО "Архитектура" _____ (Сарычева Л.И.)
(подпись)

" " _____ 2015 г.